

# SOLIDWORKS PREMIUM 2011

La solución de CAD en 3D más completa para diseñar mejores productos



Equipos de rescate Holmatro

## Una única solución para abordar todos los retos de diseño

SolidWorks® Premium 2011 mejora la productividad y la innovación gracias a su facilidad de uso y a que incluye una potente funcionalidad y asistencia de primera clase en un único paquete. Disminuya el tiempo de diseño, mejore la colaboración entre todos los miembros de su equipo y reduzca los costes de fabricación.

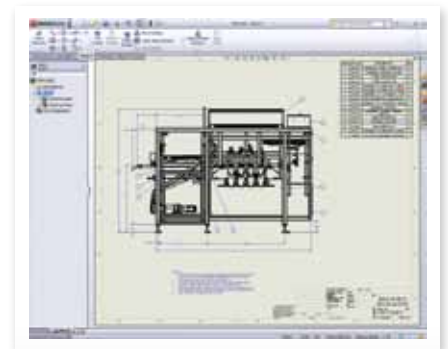
## Haga que las ideas se conviertan en realidad rápidamente

Consiga que su idea pase rápidamente de concepto a comercializarse utilizando un elaborado modelo en 3D como base del proceso.

- **Modelado de ensamblajes y piezas:** SolidWorks Premium le permite diseñar los productos más avanzados.
  - **Modelado sólido en 3D:** cree piezas en 3D con geometrías y ensamblajes complejos y dibujos asociados; los dibujos se actualizan automáticamente con los cambios en las piezas y los ensamblajes, para mantener al día todos los datos de sus diseños.
  - **Funciones de diseño de ensamblajes de gran tamaño:** cree y gestione diseños extremadamente grandes y trabaje en los modos detallado o simplificado.
  - **Tratamiento avanzado de superficies:** cree y edite geometría de superficies y sólidos complejos, incluidas las superficies continuas (C2) elegantes, utilizando los puntos de control "empuje y tire" en la geometría.
  - **Chapa metálica:** cree diseños desde cero o convierta las piezas en 3D a chapa metálica; aplane el diseño y el documento para la fabricación.
  - **Piezas soldadas:** diseñe rápidamente y documente por completo las estructuras soldadas compuestas por miembros estructurales, chapas, cartelas y otros elementos.
  - **Diseño de moldes:** diseñe piezas moldeadas y las herramientas para realizarlas, incluidos el núcleo y la cavidad, los ángulos de salida, las superficies de separación y los componentes de base de molde.
  - **Diseño de tuberías y sistemas de tuberías:** genere y documente sistemas mecánicos en 3D, incluidos los trayectos y una completa lista de materiales (LDM).
  - **Diseño de cables, mazos y conductos eléctricos:** importe información sobre conexiones eléctricas, genere y documente trayectos de recorridos eléctricos en 3D y complete la LDM en su diseño.

SolidWorks Premium 2011 es la herramienta definitiva para diseñar, aprobar, comunicar y gestionar sus modelos de CAD en 3D. Ofrece un complejo conjunto de herramientas de diseño con funciones de ensamblajes, piezas y dibujo eficaces, así como herramientas de creación de imágenes/animaciones, de sistemas de recorrido de tuberías y de simulación. Juntos, estos potentes elementos hacen que la gestión de los datos de productos y el uso compartido de ideas de diseño sea más rápido, simple y eficiente.

- **Automatización y reutilización de diseños:** encuentre y reutilice diseños existentes para acelerar la creación de nuevos diseños. Utilice las herramientas de automatización de diseños de SolidWorks para acelerar más el proceso de diseño.
  - **Búsqueda de SolidWorks:** permita a los usuarios buscar cualquier archivo en sus equipos, redes, el sistema de PDM de SolidWorks e Internet
  - **Automatización del diseño:** automatice tareas de diseño repetitivas, incluidas la generación de piezas, ensamblajes y dibujos mediante DriveWorksXpress.
  - **Configuraciones:** cree automáticamente varias versiones de piezas y ensamblajes y guárdelas en el mismo archivo para poder consultarlos fácilmente.
  - **Biblioteca de diseño:** guarde en la biblioteca de diseño piezas, funciones, plantillas y muchos otros elementos que utilice con frecuencia para poder acceder a ellos de manera sencilla.
  - **Modelos en 3D de proveedores:** utilice modelos en 3D y datos en 2D de los componentes del catálogo en 3DContentCentral.com y de otros fabricantes para reducir el tiempo de diseño.
  - **Smart Components (componentes inteligentes) y Smart Fasteners (cierres inteligentes):** reduzca el tiempo de creación de ensamblajes con los materiales inteligentes que crean sus propios taladros o el tamaño para los taladros existentes.
  - **Biblioteca de componentes:** SolidWorks Toolbox ofrece millones de materiales mecánicos y otros elementos para añadirlos a su ensamblaje.
  
- **Animaciones y renderizados con realismo fotográfico:** muestre la intención de diseño con elementos visuales que expliquen su idea correctamente a la primera.
  - **Photoview 360:** cree imágenes y animaciones con realismo fotográfico de una manera rápida sin necesidad de ser un experto en gráficos.
  - **Animaciones guiadas y animaciones guiadas en vídeo:** realice un recorrido guiado virtual por el diseño para explicárselo a los demás y grabarlo en vídeo.
  - **Animación de ensamblaje:** demuestre el funcionamiento básico del diseño aplicando movimiento, gravedad y contacto entre componentes o moviendo de forma manual los componentes, y guarde la demostración en vídeo.
  
- **Dibujos en 2D:** acelere la creación de dibujos en 2D preparados para la producción para comunicar de manera clara cómo se debe ensamblar y fabricar el diseño.
  - **Creación de vista de dibujo automática:** arrastre y coloque el modelo en 3D en un dibujo para crear vistas con o sin líneas ocultas, estructura alámbrica o, incluso, vistas con sombreado. Incluya todo tipo de vistas, como, por ejemplo, isométricas, secciones, secciones parciales y vistas de detalles.
  - **Actualizaciones de vista de dibujo automatizadas:** los cambios realizados a la pieza en 3D y a los modelos de ensamblaje se reflejan automáticamente en las vistas de dibujo que están sincronizadas con el modelo en 3D.
  - **Acotación:** automatice la generación y colocación de cotas, incluidos los estándares de acotación y tolerancia geométrica (GD&T).
  - **Lista de materiales (LDM):** genere listas de materiales automatizadas y listas de cortes con globos que se actualizan con los cambios de los modelos. Elabore listas de materiales de un ensamblaje o dibujo para imprimirlas o subirlas a sistemas ERP/MPR.
  - **Anotaciones:** cree un dibujo completo añadiendo los símbolos, tolerancias, notas, anotaciones de taladro y tablas necesarios.
  - **Comprobación de estándares:** compare sus dibujos con los estándares de la empresa con SolidWorks Design Checker para garantizar la coherencia.
  - **Control de dibujo:** controle las revisiones de dibujos y realice comparaciones gráficas entre los dibujos para ver sus diferencias.



Acelere el diseño y la simulación de maquinaria con la función especializada integrada para crear estructuras soldadas, diseños de calidad de producción y otras tareas.

*Imagen cortesía de ABCO Automation, Inc.*

### Asegúrese de que su idea funcionará tal y como estaba pensada

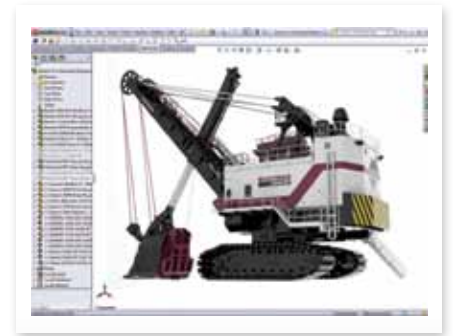
Pruebe virtualmente su diseño en un entorno real simulado para reducir la creación de prototipos físicos, ahorrar dinero y completar el producto de una manera más rápida.

- **Simulación del movimiento:** utilice SolidWorks Motion para ayudar a mejorar la cinemática de su diseño, ofreciendo así mayor fiabilidad.
- **Validación estructural:** mejore la calidad del producto al identificar las áreas propensas al fallo y sugerir cambios para dirigir la optimización del diseño mediante las herramientas pensadas para los diseñadores e ingenieros que mejor conocen el diseño.
- **Sostenibilidad:** utilice SolidWorks SustainabilityXpress para evaluar la repercusión medioambiental de su diseño y optimizar la selección de materiales, su obtención y la geometría de pieza.
- **Simulación de flujo de fluidos:** utilice FloXpress para ofrecer simulación de flujo de fluidos inicial y elaborar informes.

### Asegúrese de que su diseño se puede fabricar correctamente a la primera

Utilice las herramientas de SolidWorks Premium para comprobar que su diseño se puede producir de forma eficaz reduciendo significativamente la cantidad de residuos antes de su fabricación.

- **Colisión y detección de interferencias:** compruebe que las relaciones entre los componentes de su diseño son adecuadas para garantizar un funcionamiento correcto.
- **Comprobaciones de alineaciones de taladro en los diseños de ensamblajes:** elimine las malas alineaciones entre componentes antes de la fabricación.
- **Análisis de tolerancia al apilado:** utilice TolAnalyst para comprobar el efecto que las tolerancias tienen sobre las piezas y los ensamblajes.
- **Diseño para la fabricación:** utilice DFMXpress para evaluar la viabilidad de fabricación antes del paso a esta.
- **Envío de datos de fabricación en 2D:** envíe información de archivos DXF y DWG de dos ejes directamente a producción.
- **Chapa desplegada de chapa metálica:** despliegue automáticamente piezas de chapa metálicas, incluidas las compensaciones de pliegue.
- **Análisis de cortes sesgados y ángulos de salida:** perfeccione las piezas de plástico, fundidas o forjadas y el diseño de herramientas para eliminar cualquier posible problema antes de iniciar la fabricación.
- **3D para prototipos rápidos:** SolidWorks genera directamente el formato STL y otros formatos de archivo para equipos de prototipos rápidos.
- **Resultados CAM en 3D:** integración con los líderes mundiales en paquetes de CAM. Los productos SolidWorks Certified Gold Solution Partner CAM están completamente integrados en SolidWorks para ofrecer la máxima eficacia de diseño.
- **Generación automática de gráficos de taladros, tablas de soldadura, listas de cortes y datos de pliegue de conductos CNC:** optimiza la preparación de la producción.
- **Dibujos de tableros de mazo:** genere dibujos y listas de corte para la fabricación de elementos eléctricos.



Las herramientas integradas aceleran el diseño y la documentación de los ensamblajes extremadamente grandes.

*Imagen cortesía de Bucyrus International, Inc.*

## Colabore y comuníquese sus ideas de forma eficaz

Comparta datos de CAD y colabore con otros en el diseño de productos de forma rápida y sencilla.

- **Importación y exportación:** convierta datos de CAD en el formato que necesite su público.
- **Datos DWG en 2D existentes:** mantenga estos diseños gracias a las herramientas de CAD en 2D de SolidWorks.
- **Reconocimiento de operaciones:** convierta automáticamente datos de CAD que no sean de SolidWorks para conservar los intentos de diseño y hacer cambios de diseño futuros de una forma más rápida.
- **Protección de la propiedad intelectual:** utilice la tecnología Defeature para ocultar los aspectos seleccionados de su diseño antes de compartir los modelos.
- **Importación de datos digitalizados:** utilice ScanTo3D para convertir los datos digitalizados a la geometría de SolidWorks y facilitar así la ingeniería inversa.
- **Intercambio de datos ECAD-MCAD:** utilice CircuitWorks™ para ofrecer un intercambio de datos bidireccional y reducir así los errores en el diseño de carcasas electrónicas.
- **eDrawings®:** tecnología de visualización y archivo compacta compatible con el envío por correo electrónico que le permite revisar los dibujos en 2D y los datos de modelo en 3D juntos. eDrawings es compatible con la visualización de SolidWorks, DWG y numerosos formatos de CAD que permiten a todo el equipo revisar el diseño, girarlo, aplicar zoom, realizar mediciones y secciones, incluir marcas y desensamblarlo virtualmente.
- **Gestión de datos de productos (PDM) de SolidWorks:** proporciona control de revisión, seguridad para los datos y control de acceso para los componentes al utilizarse en los diseños nuevos. También busca diseños existentes para poder utilizarlos en otros productos.

## Aprenda rápido. Trabaje rápido.

SolidWorks Premium combina funciones fáciles de utilizar con la gama más amplia de opciones de asistencia en el sector de CAD, garantizando que tanto los usuarios a tiempo completo como los eventuales puedan ser productivos con mayor rapidez.

- **Interfaz de usuario sencilla y de visualización directa:** la interfaz intuitiva de SolidWorks casi se anticipa a sus movimientos, lo que acelera el proceso de diseño. La productividad se ve maximizada gracias a los comandos contextuales, los movimientos de ratón, la barra de herramientas de administrador de comandos y la edición directa de geometría mediante Instant3D.
- **Modelado inteligente:** SolidWorks Intelligent Feature Technology (SWIFT) mejora la productividad del usuario al detectar y resolver automáticamente desafíos de modelado que, por lo general, frustrarían a los nuevos usuarios.
- **Recursos de aprendizaje:** SolidWorks ofrece una amplia gama de herramientas para el aprendizaje y la asistencia técnica. Se ofrece asistencia a todos los usuarios a través de tutoriales, ayuda online, blogs, foros, la comunidad del grupo de usuarios local de SolidWorks (SWUG) y una amplia red de distribuidores.

Visite [www.solidworks.es/premium](http://www.solidworks.es/premium) o póngase en contacto con el distribuidor local autorizado de SolidWorks para obtener más información.

## Intercambio de datos:

SolidWorks Premium 2011 incluye traductores integrados que permiten intercambiar datos de CAD creados en una amplia variedad de aplicaciones de software y formatos de archivo, incluidos los siguientes:

- PDF
- STEP
- IGES
- DWG
- DXF
- Parasolid®
- Pro/ENGINEER®
- IAM (Autodesk Inventor®)
- IPT (Autodesk Inventor)
- Mechanical Desktop®
- Unigraphics®
- PAR (Solid Edge®)
- CADKEY®
- Rhino
- IDF
- IFC
- SAT (ACIS®)
- VDA-FS
- VRML
- STL
- U3D (Universal 3D)
- TIFF
- JPG
- AI (Adobe® Illustrator®)
- PSD (Adobe Photoshop®)
- 3D XML
- CGR (gráficos CATIA®)
- HCG (gráficos de alta compresión CATIA)
- HSF (Hoops)

## Estándares compatibles:

- ANSI
- GOST
- BSI
- ISO
- DIN
- JIS
- GB

## Requisitos del sistema:

Visite:

[www.solidworks.com/systemrequirements](http://www.solidworks.com/systemrequirements)

Oficinas Corporativas  
Dassault Systèmes  
SolidWorks Corp.  
300 Baker Avenue  
Concord, MA 01742 USA  
Teléfono: +1-978-371-5011  
Email: [info@solidworks.com](mailto:info@solidworks.com)

Oficinas centrales Europa  
Teléfono: +33-(0)4-13-10-80-20  
Email: [infoeurope@solidworks.com](mailto:infoeurope@solidworks.com)

Oficinas en España  
Teléfono: +34-902-147-741  
Email: [infospain@solidworks.com](mailto:infospain@solidworks.com)

