

SolidWorks® Student Design Kit 2009-2010

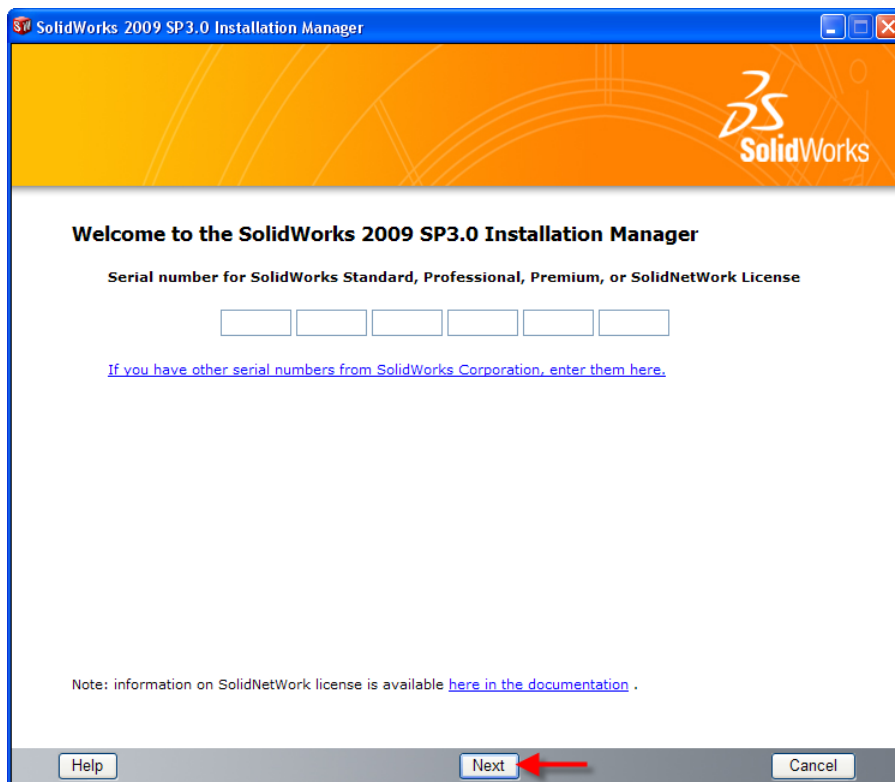
Instructions d'installation

Remarques :

- Avant de démarrer le processus d'installation, vous devez fermer tous les programmes SolidWorks ouverts sur votre ordinateur.
- Vous devez être connecté à Internet pour tout le processus d'installation et d'activation du logiciel.

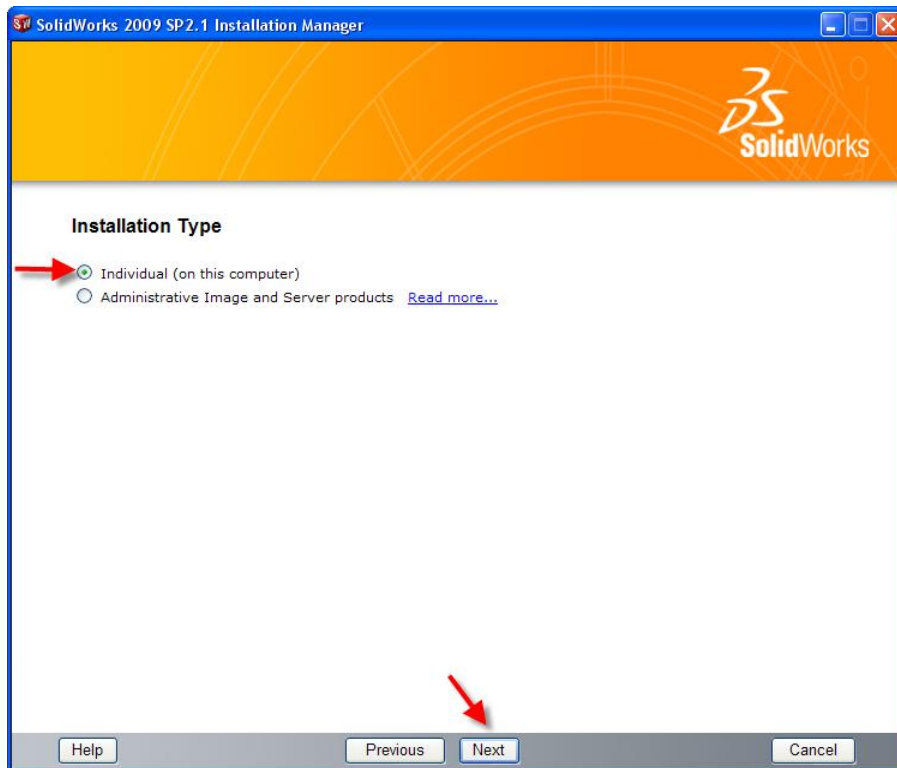
1. Insérez le DVD dans le lecteur de l'ordinateur et entrez votre numéro de série de 24 chiffres. Cliquez sur **Suivant**.

Téléchargement du fichier .exe depuis le site Web : si vous téléchargez le fichier .exe (**nom de fichier sldimdist.exe**) depuis le site Web pour l'installer, cliquez sur le lien approprié afin de lancer le téléchargement du fichier .exe. Une fois que le fichier .exe est enregistré sur votre ordinateur, double-cliquez sur le fichier .exe. Le système vous invite alors à entrer votre numéro de série de 24 chiffres. Cliquez sur **Suivant**.

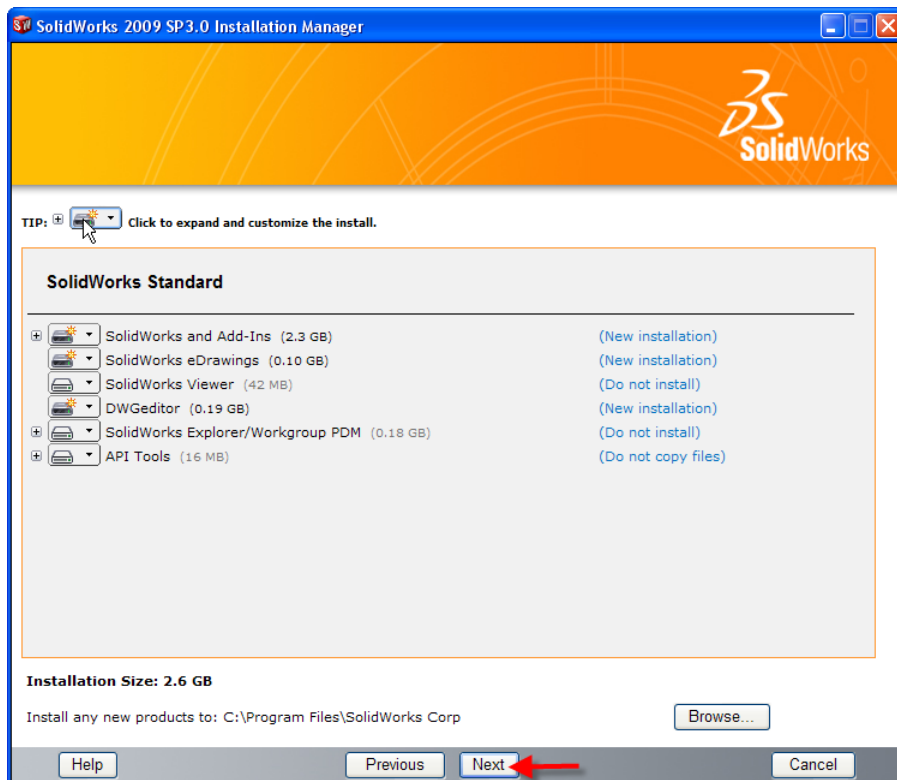


Remarque : En installant SolidWorks vous installerez automatiquement les produits SolidWorks® SimulationXpress. Il est inutile de le réinstaller une fois que l'installation de SolidWorks est terminée.

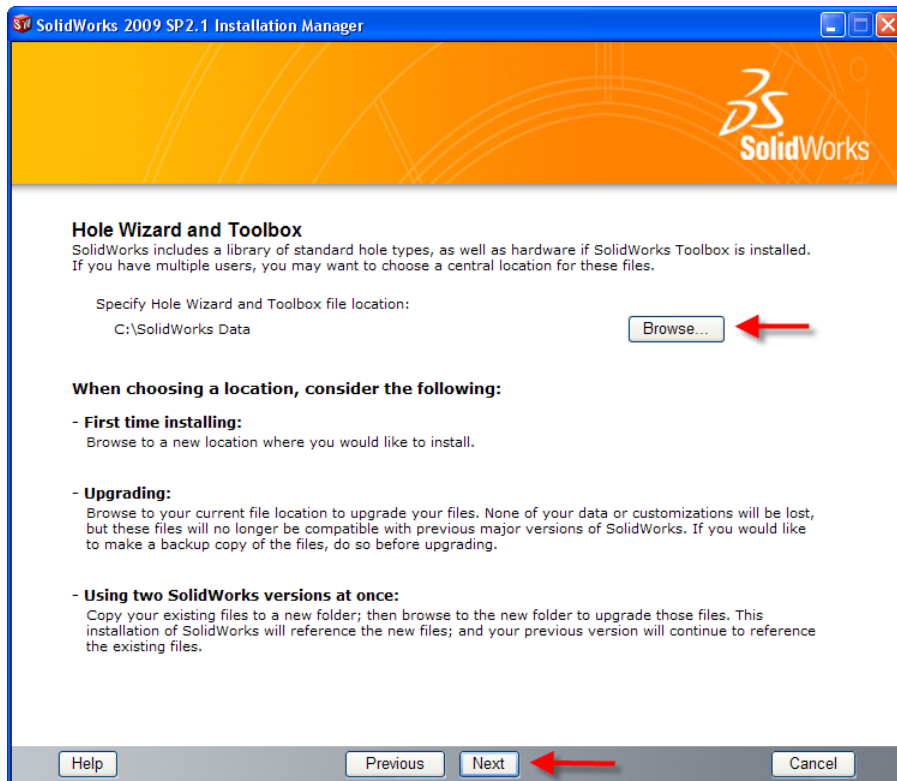
2. Sélectionnez le type d'installation **Individuelle** et cliquez sur **Suivant**.



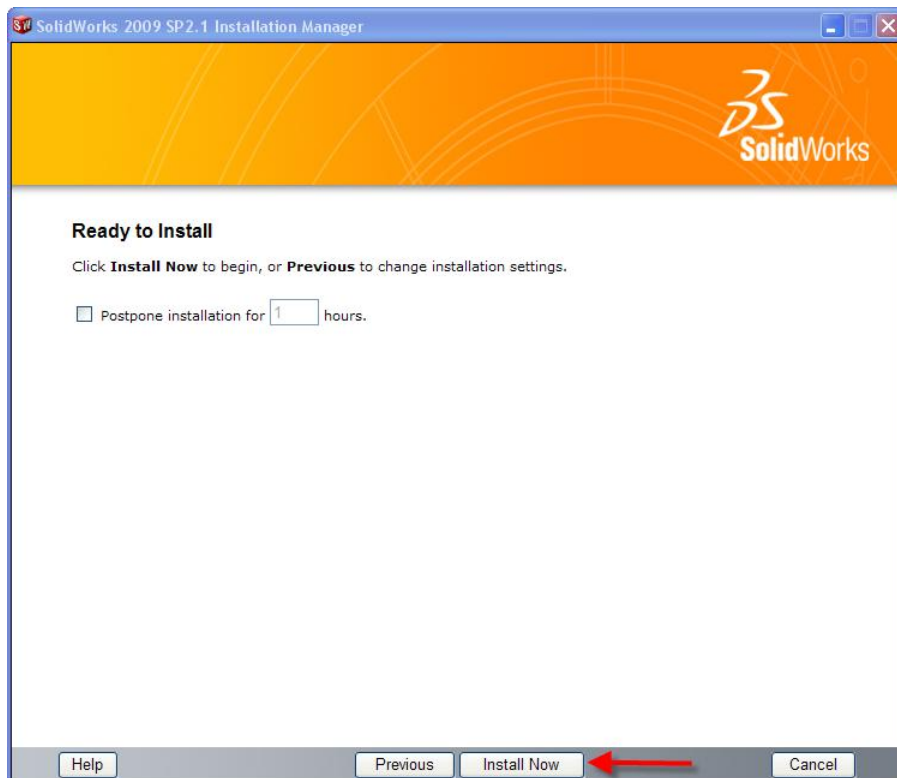
3. Lorsque vous cliquez sur **Suivant**, l'Assistant d'installation de SolidWorks vous guide pour toutes les étapes de l'installation. **Acceptez les sélections par défaut** dans l'écran (**NE MODIFIEZ PAS les sélections par défaut**). Cliquez sur **Suivant** pour poursuivre l'installation.



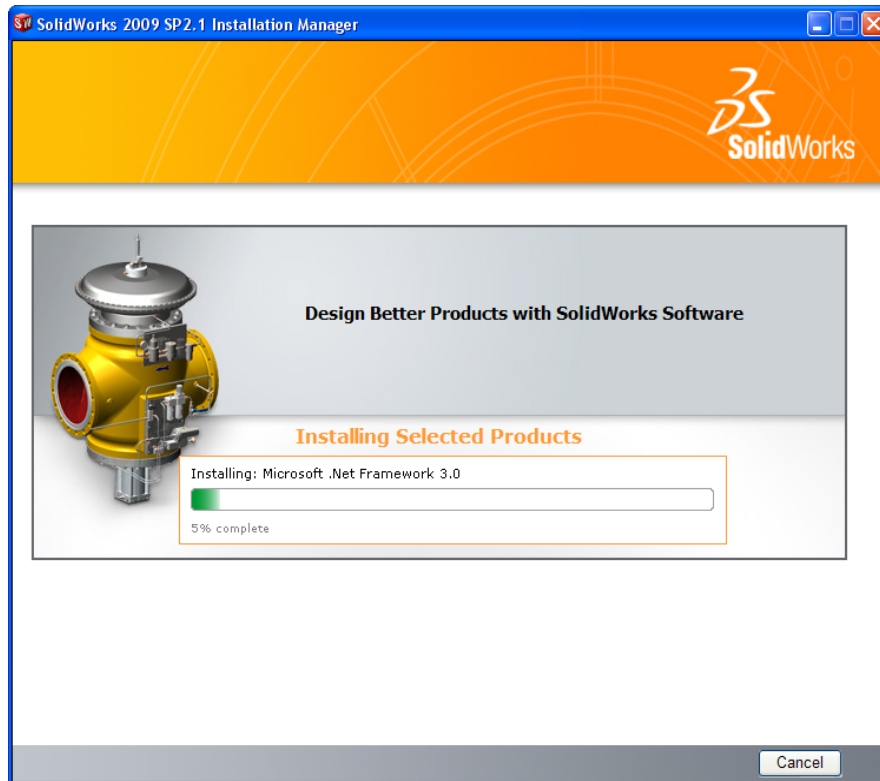
4. **Parcourez** tous les **Fichiers de bibliothèque standard** jusqu'à l'emplacement souhaité. Lisez les descriptions figurant dans l'image ci-dessous pour les nouveaux utilisateurs, les clients existants et l'utilisation d'applications multi-version pour plus de détails. Sélectionnez l'emplacement voulu et cliquez sur **Suivant**.



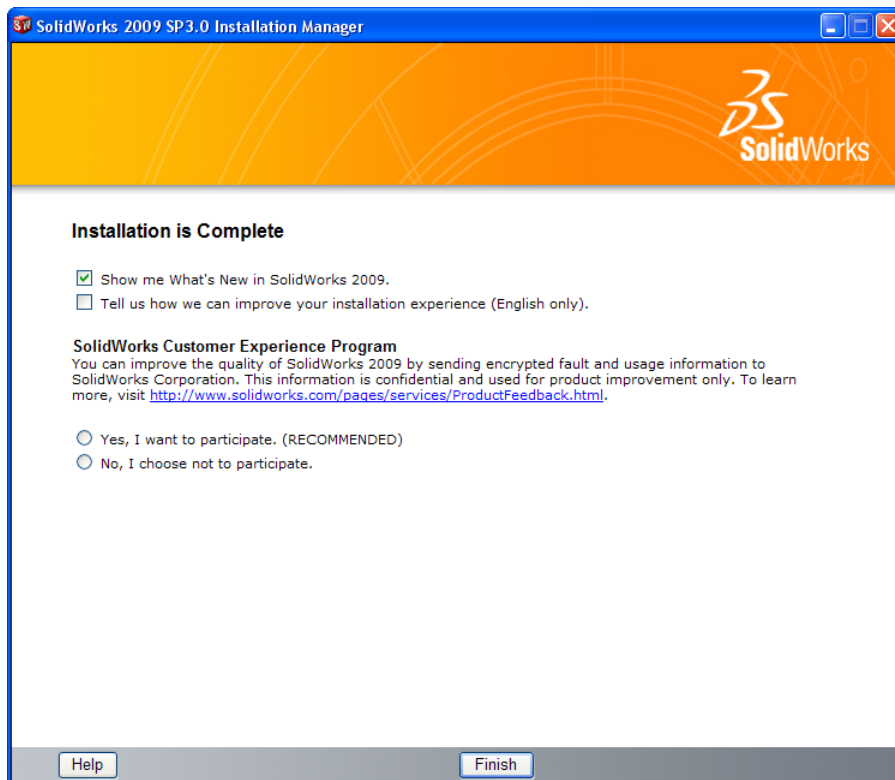
5. Lorsque vous êtes prêt à effectuer l'installation, cliquez sur **Installer maintenant**



Écran d'installation :



6. Installation complète ! Sélectionnez la fréquence à laquelle vous voulez recevoir les mises à jour des produits et confirmez votre participation à une courte enquête. Cliquez sur **Terminer**.



Remarques :

- Selon la configuration de votre ordinateur, vous devrez peut-être le redémarrer.

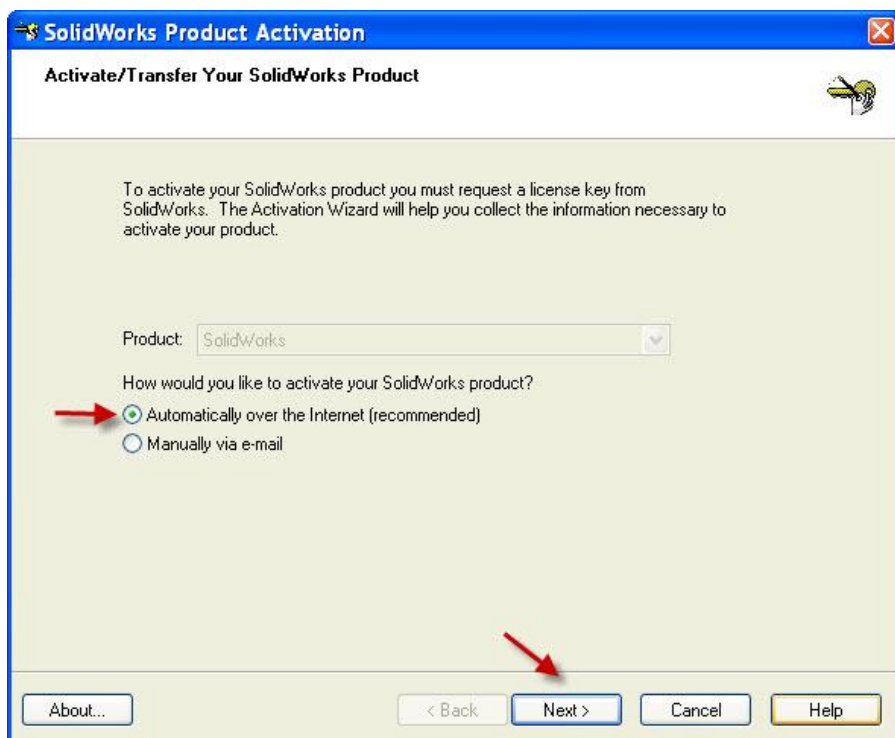
- En installant SolidWorks vous installerez automatiquement SolidWorks® SimulationXpress. Il est inutile de le réinstaller une fois que l'installation de SolidWorks est terminée.

7. A l'issue de l'installation, cliquez sur l'icône SolidWorks SP3.0 qui se trouve sur votre bureau pour lancer le programme. Le système vous demande alors d'activer votre logiciel. Sélectionnez « **Je veux activer mon produit SolidWorks maintenant** » et cliquez sur **Suivant**.

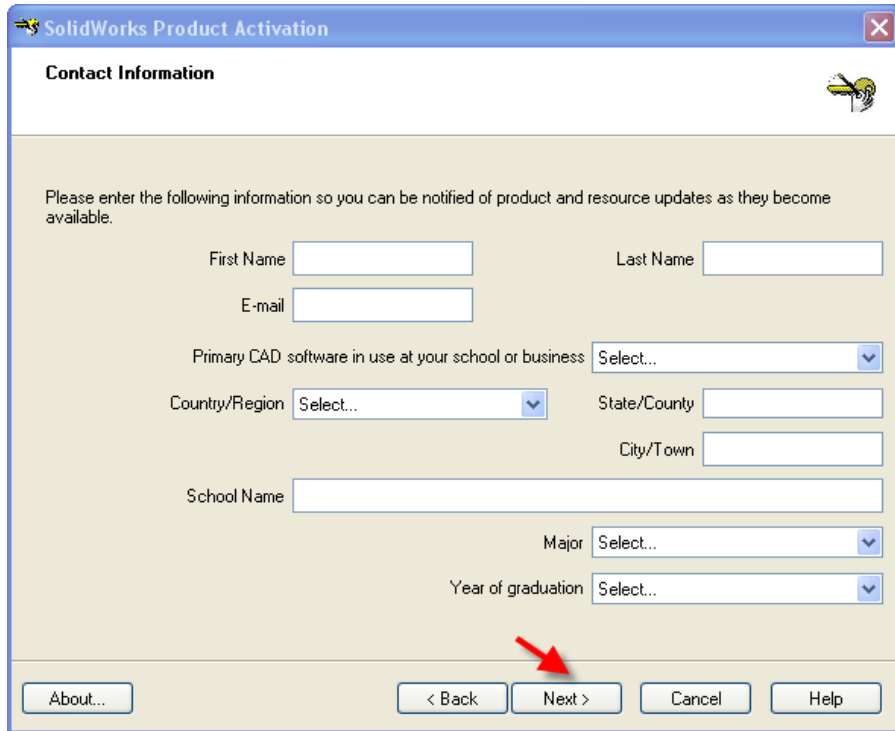


8. Sélectionnez maintenant le mode d'activation voulu de votre produit SolidWorks. Sélectionnez « **Automatiquement sur Internet (recommandé)** » et cliquez sur **Suivant**.

Remarque : Vous devez impérativement être connecté à Internet pour activer le logiciel.



9. Indiquez vos coordonnées dans les champs correspondants ci-dessous et cliquez sur **Suivant**.



SolidWorks Product Activation

Contact Information

Please enter the following information so you can be notified of product and resource updates as they become available.

First Name Last Name

E-mail

Primary CAD software in use at your school or business

Country/Region State/County

City/Town

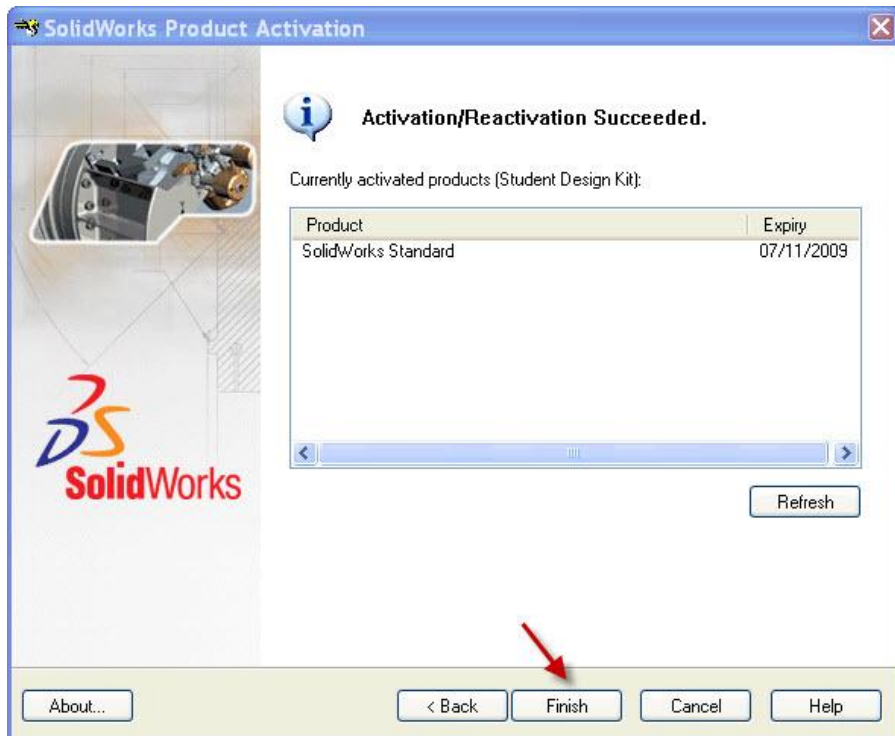
School Name

Major

Year of graduation

Buttons: About... < Back **Next >** Cancel Help

10. L'activation de votre logiciel est maintenant terminée. Cliquez sur **Terminer**.



SolidWorks Product Activation

Activation/Reactivation Succeeded.

Currently activated products (Student Design Kit):

Product	Expiry
SolidWorks Standard	07/11/2009

Buttons: About... < Back **Finish** Cancel Help

VOUS POUVEZ MAINTENANT UTILISER VOTRE SOLIDWORKS® STUDENT DESIGN KIT !