

# NOUVEAUTÉS DES SOLUTIONS SOLIDWORKS 2015

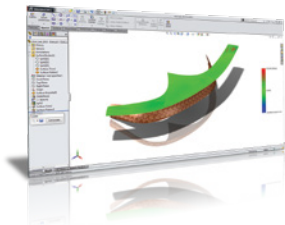


## 1 NOUVEAU PROCESSUS DE DÉVELOPPEMENT DE PRODUITS

- SOLIDWORKS® Model Based Definition (MBD) permet de détailler un produit sans mise en plan avec des annotations PMI (Product Manufacturing Information) 3D ; sortie au format eDrawings® ou PDF 3D
- SOLIDWORKS Treehouse permet la planification, la création, l'édition et l'affichage de la structure d'assemblage de manière totalement visuelle
- Préparer automatiquement des modèles à exporter vers des applications AEC populaires

### Avantages

Réduire les délais de commercialisation et se conformer aux nouvelles normes de l'industrie.

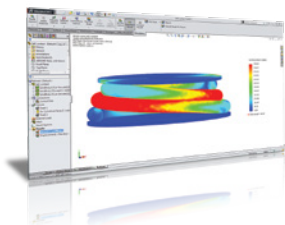


## 2 FONCTIONNALITÉS INTÉGRÉES ASSOCIANT LA CONCEPTION À LA FABRICATION

- SOLIDWORKS Inspection automatise les mises en plan et les rapports d'inspection
- SOLIDWORKS Costing prend en charge les capteurs et le chiffrage des constructions soudées, des pièces en plastique/moulées, des pièces usinées, moulées et des pièces imprimées en 3D
- Imprimer directement sur des imprimantes 3D aux formats AMF et 3MF
- Utiliser des techniques avancées pour mettre à plat des surfaces

### Avantages

Accélérer la fabrication en aval et combler le fossé entre la conception et la fabrication.



## 3 PERFORMANCES DE SOLIDWORKS

- Taille du fichier réduite d'environ 50%
- Répétition plus rapide des composants et masquage/affichage des assemblages
- SOLIDWORKS Simulation prend en charge Intel® Solver et les processeurs multicœurs Intel® pour la détection de contact
- Définir des régions graphiques spécifiques pour lesquelles réaliser un rendu dans PhotoView 360
- SOLIDWORKS Enterprise PDM gère les grands ensembles de données de manière plus efficace

### Avantages

Les fonctionnalités de modélisation, d'analyse et de rendu plus rapides laissent davantage de temps pour améliorer les conceptions.



## 4 MODÉLISATION DE PIÈCES ET DE SURFACES

- Esquisse : ligne à partir d'un point milieu ; rectangle avec lignes de construction horizontales/verticales
- Splines : spline sur surface améliorée ; conversion de spline de style en spline par points
- Répétitions : amélioration de la répétition dans une zone, linéaire et variable
- Géométrie avancée : congés asymétriques ; surfaces de fractionnement ; plan d'esquisse normal à la vue

### Avantages

Créer plus rapidement et avec un minimum d'effort des esquisses, des répétitions complexes et une géométrie avancée.

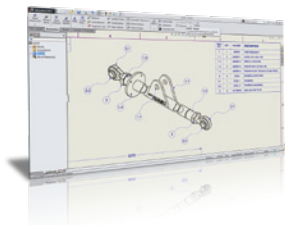


## 5 ASSEMBLAGES

- Contraintes : centrer les composants sur les faces ; sélectionner la géométrie pour limiter la contrainte de glissière
- Routage pour les sections rectangulaires, par ex. fourreaux HVAC, chemins de câbles et trémies
- Simuler des chaînes roulantes ou de transmission à l'aide de répétitions le long de boucles ouvertes ou fermées
- Vue éclatée : radialement et le long d'un axe ; espacer les composants lors du déplacement

### Avantages

Assemblage plus rapide et plus simple des composants.

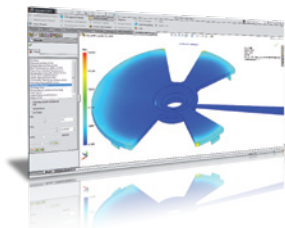


## 6 AMÉLIORATION DES MISES EN PLAN

- Assurer le suivi des emplacements de vue grâce à des annotations automatisées de zone de feuille de mise en plan
- Contrôle amélioré de la mise en forme des notes de mise en plan et de table
- Omettre des calques à l'impression ; utiliser des splines en tant que lignes d'attache
- Cotation améliorée des angles et commande d'arrondi décimal

### Avantages

Trouver plus rapidement les vues de mise en plan et bénéficier d'une automatisation et d'un contrôle accru.



## 7 SIMULATION DE CONCEPTION

- Prévoir la durabilité du produit soumis à un chargement dynamique et gérer une combinaison de conditions de chargement dans SOLIDWORKS Simulation
- Afficher les résultats non linéaires lors de la résolution dans SOLIDWORKS Simulation pour garantir la convergence
- Les régions de maillage de rotation dans SOLIDWORKS Flow Simulation offrent une meilleure simulation des machines tournantes
- SOLIDWORKS Plastics améliore la conception de pièces plastiques grâce à l'analyse d'aération en amont

### Avantages

Simuler les scénarios de la vie réelle pour évaluer les performances des produits avant l'étape de fabrication.



## 8 CONCEPTION ÉLECTRIQUE

- Les outils de connectivité dynamiques simplifient la conception et l'utilisation de connecteurs
- Accès avancé aux commandes utilisateur des outils clés
- Le diagnostic de routage 3D en ligne permet d'identifier et de résoudre les problèmes de routage
- Le Gestionnaire de formules avancé donne accès aux variables système et mathématiques dans les formules complexes

### Avantages

Accélérer le développement, la création et l'intégrité des conceptions de systèmes électriques.

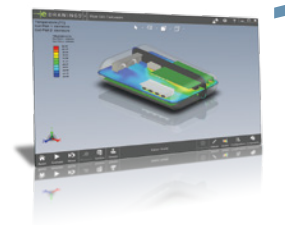


## 9 EXPÉRIENCE DE L'UTILISATEUR

- Dynamic Reference Visualization affiche une vue graphique de toutes les relations entre les fonctions
- Les ensembles de sélections vous permettent de sélectionner plusieurs entités et de les enregistrer pour réutilisation
- Isoler des composants lors de l'édition en contexte au sein d'un assemblage
- Prévisualiser provisoirement les corps ou composants cachés à partir de FeatureManager

### Avantages

Travailler plus efficacement et mieux comprendre/visualiser l'intention de conception de vos modèles.



## 10 COMMUNICATION ET COLLABORATION ÉTENDUES

- Le client Web2 de SOLIDWORKS Enterprise PDM connecte les périphériques compatibles avec le navigateur à un coffre-fort
- eDrawings dispose désormais d'une interface adaptée aux écrans tactiles et prend en charge les tracés de résultat de SOLIDWORKS Plastics
- MySolidWorks offre une formation et une certification en ligne améliorées ; possibilité de partager/afficher des conceptions en ligne et de rechercher dans un réseau de fabrication global
- Le partage collectif utilise l'innovation sociale de la communauté pour fournir une plus grande connectivité à SOLIDWORKS, eDrawings et DraftSight®

### Avantages

Étendre la portée des outils de conception grâce à des connexions plus rapides et plus simples et grâce à une meilleure collaboration sociale, partout à tout moment.

Découvrez l'ensemble des logiciels SOLIDWORKS pour la conception, la simulation, la communication technique et la gestion de données sur le site [www.solidworks.fr/products2015](http://www.solidworks.fr/products2015).

Au service de 12 secteurs, la plate-forme 3DEXPERIENCE dynamise nos applications de marque et propose une vaste gamme de solutions industrielles.

Dassault Systèmes, « l'entreprise 3DEXPERIENCE® », offre aux entreprises et aux particuliers les univers virtuels nécessaires à la conception d'innovations durables. Ses solutions leaders sur le marché transforment la façon dont les produits sont conçus, fabriqués et maintenus. Les solutions collaboratives de Dassault Systèmes permettent de promouvoir l'innovation sociale et offrent de nouvelles possibilités d'améliorer le monde réel grâce aux univers virtuels. Le groupe apporte de la valeur à plus de 170 000 clients issus de tous les secteurs, toutes tailles confondues, dans plus de 140 pays. Pour plus d'informations, consultez le site [www.3ds.com/fr](http://www.3ds.com/fr).



#### Siège social

Dassault Systèmes  
10, rue Marcel Dassault  
CS 40501  
78946 Vélizy-  
Villacoublay Cedex  
France

#### Amériques

Dassault Systèmes  
SolidWorks Corporation  
175 Wyman Street  
Waltham, MA 02451 Etats-Unis  
+1 781 810 5011  
generalinfo@solidworks.com

#### Bureau français

+33 (0)1-61-62-73-61  
infofrance@solidworks.com