

SolidWorks Enterprise PDM

SYSTÈMES DE GESTION DES DONNÉES TECHNIQUES (SGDT) POUR ENTREPRISES



SolidWorks® Enterprise PDM simplifie le processus de gestion des modifications de conception et améliore la réutilisation des produits en les intégrant dans SolidWorks, AutoCAD®, Autodesk Inventor®, Pro/ENGINEER® et dans l'Explorateur Windows®.

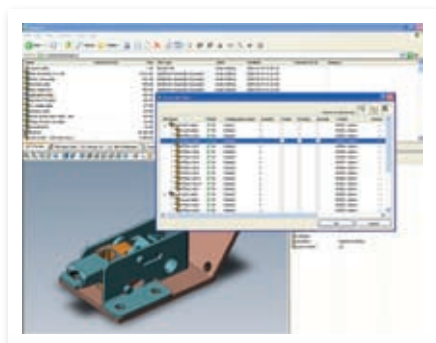
SolidWorks Enterprise PDM peut être déployé beaucoup plus rapidement que les autres systèmes SGDT. Il permet à votre entreprise de gérer et de partager plus efficacement les données techniques pour créer de meilleurs produits en un temps réduit.

Une communication efficace est primordiale pour fournir le bon produit au bon moment et au bon prix pour satisfaire les besoins des clients. SolidWorks® Enterprise PDM permet à vos collaborateurs de travailler ensemble plus efficacement afin de réaliser des produits de qualité et de les commercialiser plus rapidement.

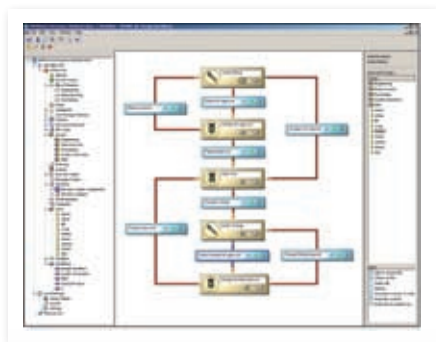
AUGMENTATION DE L'EFFICACITÉ AVEC DES FONCTIONS OPTIMISÉES DE GESTION DES DONNÉES

Améliorez le processus de développement de produit en proposant un accès rationalisé aux dernières versions en date de l'ensemble des documents et des données à l'aide de l'interface intégrée de l'Explorateur Windows®. Cette gestion efficace des données permet au personnel d'ingénierie, de fabrication, d'achat et de marketing d'éviter certaines erreurs telles que l'utilisation d'une version périmée des documents ou l'écrasement accidentel des dernières versions. De plus, SolidWorks Enterprise PDM facilite la réutilisation des données, ce qui représente un gain de temps et de ressources non négligeable. Avec des outils de recherche puissants et conviviaux, les concepteurs de produits peuvent localiser des fichiers CAO et de simulation plus rapidement et éviter les données redondantes.

Les fonctionnalités de SolidWorks Enterprise PDM ont fait leurs preuves dans de nombreux secteurs, notamment les équipements mécaniques, l'électronique, le secteur médical, l'énergie alternative, les produits de consommation, l'équipement lourd, la création de moules, d'outils et de matrices, et les secteurs de l'énergie et de la transformation. SolidWorks Enterprise PDM simplifie la modification de produits et le partage d'informations, propose un accès via Internet et s'intègre à d'autres systèmes de l'entreprise. Grâce à des fichiers ou des fonctionnalités orientées sur les articles, le logiciel peut être intégré à d'autres systèmes à l'aide du langage XML (extended markup language) ou de l'API (interface de programmation) fournie.



Générez des nomenclatures orientées sur les articles. Les services en aval peuvent afficher, modifier et partager ces nomenclatures qui simplifient la communication avec les systèmes de cycle de vie des produits (PLM) et de planification des ressources d'entreprise (ERP).



Les fonctionnalités de workflow flexibles et personnalisables de SolidWorks Enterprise PDM permettent d'automatiser et de contrôler les processus de développement de produits pour rationaliser les approbations et améliorer les contrôles d'audit.

MISE EN ŒUVRE RAPIDE ET ÉVOLUTIVE SUR PLUSIEURS SITES

Avec SolidWorks® Enterprise PDM, vous pouvez mettre en œuvre une solution PDM efficace beaucoup plus rapidement que d'autres solutions de même catégorie. Commencez par un petit groupe de travail et gagnez immédiatement en productivité, adaptez ensuite votre solution selon votre rythme de croissance pour ajouter des centaines d'utilisateurs sur plusieurs sites internationaux. Avec la prise en charge de n'importe quel fichier Microsoft® Windows®, votre entreprise peut améliorer la gestion et le partage de tous les types d'informations et de données techniques, des mises en plans techniques, des modèles et des nomenclatures jusqu'aux spécifications marketing des produits incluant des lettres, des images numérisées, des e-mails, des devis, etc.

RATIONALISATION DES PROCESSUS PAR AUTOMATISATION DU WORKFLOW

Les fonctionnalités de workflow graphiques intégrées du logiciel SolidWorks Enterprise PDM permettent d'automatiser les processus d'approbation afin de réduire les risques d'erreur en améliorant l'efficacité et la communication. Par exemple, vous pouvez exécuter plusieurs opérations automatiquement pendant la publication des nouveaux produits, telles que le contrôle automatique des révisions, la saisie des données d'entrée dans les cartouches, la création de formats de fichiers neutres et la notification aux acteurs appropriés tels que les chefs de projet et les achats.

CONFORMITÉ AUX NORMES ET QUALITÉ

SolidWorks Enterprise PDM assure le suivi et enregistre chaque événement et chaque workflow, au niveau de chaque version. Les outils d'audit enregistrent le nom de chaque intervenant, la nature de l'intervention, ainsi que la date et le motif de celle-ci. Cela simplifie la création des rapports de qualité internes et de ceux exigés par les organismes normatifs, tels que FDA 21 CFR Part II. Les activités d'audit peuvent aider à identifier en amont et de manière efficace les problèmes potentiels et à améliorer en continu les processus, ce qui accroît la compétitivité de votre entreprise.

PARTAGE D'INFORMATIONS AVEC LES CLIENTS ET LES FOURNISSEURS

Avec SolidWorks Enterprise PDM, vous pouvez étendre les avantages des fonctions de gestion de données et du workflow aux activités liées aux clients et aux fournisseurs. SolidWorks Enterprise PDM vous permet de fournir exactement le niveau d'accès approprié aux informations à chaque membre de votre équipe élargie. Vous améliorez ainsi la productivité sans compromettre la confidentialité ni la sécurité. L'extension des informations produit aux clients et aux fournisseurs à l'aide de SolidWorks Enterprise PDM raccourcit la durée de développement produit. Les fonctionnalités de publication par lots facilitent la création de fichiers neutres, tels que des fichiers TIF, PDF et JPG, pour proposer des devis ou imprimer simultanément toutes les mises en plan nécessaires à la livraison au client.



Maison mère
Dassault Systèmes SolidWorks Corp.
300 Baker Avenue
Concord, MA 01742 EU
Téléphone : +1-978-371-5011
Email : info@solidworks.com

Siège européen
Téléphone : +33-(0)4-13-10-80-20
Email : infoeurope@solidworks.com
Bureau français
Téléphone : +33 (0)1-61-62-73-61
Email : infofrance@solidworks.com