

SolidWorks Enterprise PDM

企業向け製品データ管理ソフトウェア ソリューション



SolidWorks® Enterprise PDM は SolidWorks、AutoCAD®、Autodesk Inventor®、Pro/ENGINEER®、および Windows エクスプローラ内に統合することによって、設計変更の管理プロセスを簡略化すると共に、製品の再利用率を向上させることができます。

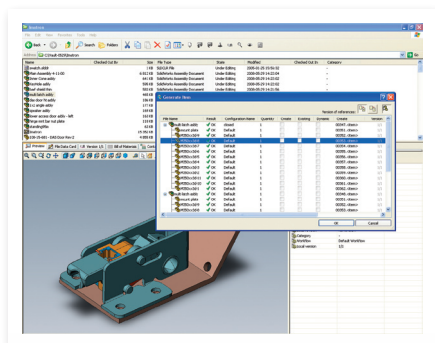
SolidWorks Enterprise PDM は、他の企業向け PDM システムに比べ短時間で導入することができます。このソリューションは、社内製品データをより効果的に管理および共有し、短期間でより品質の高い製品を開発するために役立ちます。

適正な製品を顧客ニーズに合ったタイミングと価格で提供するためには、効果的なコミュニケーションが極めて重要です。SolidWorks® Enterprise PDM は、組織のメンバーの効率的なコラボレーションを実現し、高品質な製品をさらに短期間で市場に投入できるようにします。

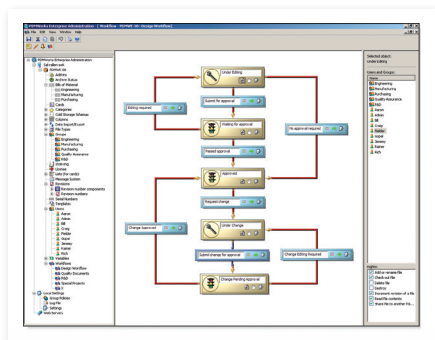
業界最高のデータ管理機能による効率の向上

Windows® エクスプローラに統合された使いやすいインターフェースを使用し、すべてのドキュメントやデータの最新バージョンにシームレスにアクセスすることで、製品開発プロセスを改善します。効率的なデータ管理により、エンジニアリング、製造、購買、営業の各部門のスタッフが、正しくないバージョンのドキュメントを使用したり、正しいバージョンに誤って上書きしてしまうなどのミスを防ぐことができます。さらに、SolidWorks Enterprise PDM ではデータの再利用が簡単にできるため、時間と労力を節約することができます。強力な機能を備えながら使いやすい検索ツールを使用することで、製品設計者は CAD およびシミュレーション ファイルをすばやく検索でき、誤ったデータを使用することを防げます。

SolidWorks Enterprise PDM は、機械設計、電気、医療、代替エネルギー、コンシューマー製品、重機、金型、電力など、幅広い業界で高い実績を上げています。SolidWorks Enterprise PDM は、Web を通じたアクセスの提供や、他のエンタープライズ システムとの統合を可能にすることで、製品変更や情報共有を簡素化します。このソフトウェアは、ファイルまたはアイテムで利用できる API (アプリケーション プログラミング インタフェース) を利用したり、XML (拡張マークアップ言語) を使用して他のシステムと統合することができます。



下流工程で表示、編集、共有が可能で、さらに製品ライフサイクル管理 (PLM) システムと基幹業務 (ERP) システムとの間で簡単に情報共有ができるアイテム BOM の生成。



SolidWorks Enterprise PDM の柔軟性の高いカスタマイズ可能なワークフロー機能によって、組織における製品開発プロセスの自動化や管理が可能になるため、承認の効率化や監査管理の強化を実現できます。

迅速な導入と複数拠点への拡張

SolidWorks® Enterprise PDM では、同一クラスの他のソリューションに比べ、効果的な PDM ソリューションを短時間で導入できるところに大きなメリットがあります。小規模なワークグループから運用を開始し、短期間で生産性の向上を実現します。さらにこのソリューションを世界各国の複数の場所に分散している数百ものユーザーにまで拡張できます。Microsoft® Windows® ファイルのすべての種類をサポートするため、エンジニアリング図面、モデル、部品表から、製品のマーケティング仕様書文書、スキャンしたイメージ、電子メール、見積もりに至るまで、すべての製品情報およびデータの最適な管理と共有を実現できます。

ワークフローの自動化によるプロセス効率化

SolidWorks Enterprise PDM ソフトウェアに標準搭載されたグラフィカルなワークフロー機能によって、組織の承認プロセスを自動化してエラーを削減し、業務効率の向上やコミュニケーションの効率化を実現することができます。たとえば、自動リビジョンコントロール、タイトルブロックへのデータ入力、標準ファイルフォーマットの作成、そしてプロジェクトマネージャーや購買部門などの適切な担当者への通知といった、新製品のリリースプロセスで発生する様々な定常作業を自動的に実行することができます。

コンプライアンスと品質の標準化

SolidWorks Enterprise PDM では、すべてのバージョンについて、そのイベントとワークフローを追跡し記録しています。監査ツールは、操作者と操作内容、操作時間、および各変更が行われた方法と理由を記録します。この機能により、社内の品質報告書だけでなく、FDA 21 CFR Part II など、規制当局により要求される報告書の準備作業を簡略化することができます。より効率的に監査プロセスを行うことで、早期の段階で潜在的な問題を特定し、継続的にプロセスを改善して、組織の競争力を高めることができます。

顧客やサプライヤとの情報共有

SolidWorks Enterprise PDM を使用すると、顧客とサプライヤが関わる活動にまでデータ管理機能とワークフロー機能の利点を拡大することができます。SolidWorks Enterprise PDM では、拡大されたチームの各メンバーに適正レベルの情報へのアクセスを提供することで、機密性や安全性を損なうことなく、効率の向上を実現できます。SolidWorks Enterprise PDM を使用して製品情報の提供範囲を顧客やサプライヤにまで拡大すると、製品開発プロセスを短縮することができます。バッチ パブリッシュ機能を使用すると、見積もり用に TIF、PDF、JPG などの標準ファイルを簡単に生成し、顧客への納品に必要なすべての図面の印刷をバッチ処理することが可能です。



本社
Dassault Systèmes SolidWorks Corp.
300 Baker Avenue
Concord, MA 01742 USA
Phone: +1-978-371-5011
Email: info@solidworks.com

日本本社
Phone : +81-3-6270-8700
Email: info@solidworks.co.jp
大阪オフィス
Phone : +81-6-6455-7431
Email : info@solidworks.co.jp