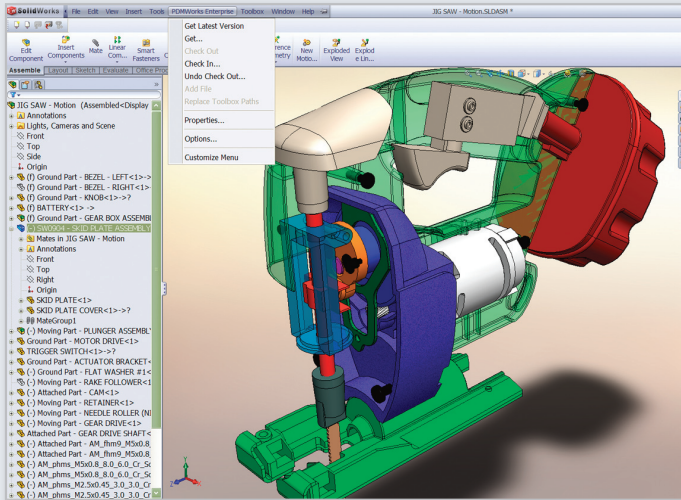


Programa de introducción rápida de Enterprise PDM de SolidWorks

LA MANERA MÁS RÁPIDA DE IMPLEMENTAR LA GESTIÓN DE DATOS DE PRODUCTOS



	Días	1	2	3	4	5
Documentación	0,25					
ware tes	0,5					
ción básica	1					
stema	1					
ación del	0,5					
o final	0,75					
en situ del en marcha	1					
Tiempo total estimado	5 días					

El Programa de introducción rápida de Enterprise PDM de SolidWorks es un método acelerado de planificación para implementar con éxito la solución para la gestión de datos de productos PDM Enterprise de SolidWorks. El sistema Enterprise PDM de SolidWorks puede ayudar a gestionar, buscar, compartir y reutilizar sus valiosos datos de diseño de productos por toda su empresa.

El primer paso para utilizar PDM y obtener productos de calidad para colocarlos más rápidamente en el mercado y con un coste más bajo es evaluar y elegir la solución de PDM que satisfaga los requisitos de su empresa. Una vez haya escogido el sistema adecuado para su empresa, establecer un plan efectivo para la implementación inmediata es vital para tener éxito a largo plazo. El programa de introducción rápida de Enterprise PDM de SolidWorks® ofrece valiosas guías y herramientas para implementar una solución de PDM.

Asegure una implementación rápida con el programa de introducción rápida de Enterprise PDM de SolidWorks

El programa de introducción rápida de Enterprise PDM de SolidWorks es un sistema probado de implementación que emplea las mejores prácticas estándar de la industria para permitir que su empresa ponga en marcha su sistema de PDM paulatinamente y con eficacia, de forma que pueda aprovechar las ventajas de la gestión de datos de productos en el menor espacio de tiempo.

El programa de introducción rápida de Enterprise PDM de SolidWorks ofrece:

- Una metodología probada y coherente para implementar el software de PDM
- Recomendaciones para sistemas de configuración e información
- Herramientas para la referencia técnica
- Materiales para facilitar la documentación del proceso de implementación

Requisitos del sistema

- Servidor de base de datos de archivos: para albergar los datos que se utilizan para buscar documentos.
- Servidor de archivado de archivos: para almacenar documentos en un almacén central que puede compartirse con un servidor de base de datos.
- Estaciones de trabajo de cliente: se utilizan para acceder al almacén seguro con el cliente de CAD Editor, Contributor o Viewer Access.

Requisitos del sistema

- Microsoft® SQL Server™ 2005 Standard Edition
- Servidor de archivados
- Servidor(es) replicado(s)
- Microsoft Business Intelligence Development Studio (creación de informes)
- Software de cliente
- Las integraciones de CAD incluyen:
 - AutoCAD®
 - Inventor®
 - SolidWorks
 - Solid Edge®
 - Pro/ENGINEER®
- Integración con el Explorador de Microsoft Windows®
- Interfaz de programación de aplicaciones (API)

Ventajas del programa de introducción rápida de Enterprise PDM de SolidWorks

- Mayor reutilización de diseños preexistentes
- Mejor comunicación entre departamentos
- Eliminación de la pérdida de datos mediante la sobrescritura de datos
- Número reducido de órdenes de cambio de ingeniería (ECO)

Los elementos del programa de introducción rápida de Enterprise PDM de SolidWorks incluyen:

- Almacén seguro
- Registrar/Traer
- Control de revisiones
- Control de versiones
- Proceso de flujo de trabajo
- Visualización
- Búsquedas
- ¿Dónde se utiliza?
- Contiene
- Listas de materiales (LDM)

Implementar PDM en cuestión de días

La implementación de la introducción rápida de Enterprise PDM de SolidWorks puede durar tan sólo cinco (5) días. Podría ser necesario más tiempo adicional para la planificación, la adquisición de software, la formación avanzada y las funciones mejoradas.

Consejos para transferir datos heredados

La carga de datos masivos o la importación de datos preexistentes no forma parte del programa de introducción rápida de Enterprise PDM de SolidWorks, que comienza con un almacén vacío y un aprendizaje de cómo arrastrar y colocar datos preexistentes según demanda en un almacén seguro. Sólo puede transferir los datos heredados que necesita en el almacén, de forma que las transferencias de datos no retrasan su capacidad para aprovechar las ventajas de su sistema de PDM. También aprenderá cómo comenzar nuevos proyectos y documentos utilizando el sistema de almacenamiento.

Acelere la amortización de su inversión en PDM

El programa de introducción rápida de Enterprise PDM de SolidWorks le permite comenzar con una plataforma probada y estable que le asegurará una rápida amortización del capital invertido (ROI) en la adquisición del sistema de PDM. El programa es totalmente personalizable y flexible, de forma que puede empezar amortizando su inversión inmediatamente, y añadir más funcionalidad con el paso del tiempo. Una vez que tenga su sistema de PDM en marcha, puede obtener un aprovechamiento adicional mediante:

- Migración de datos heredados
- Gestión avanzada de listas de materiales
- Integración con la planificación de recursos empresariales (ERP)
- Integración con la gestión del ciclo de vida de productos (PLM)
- Procesos avanzados de flujos de trabajo
- Acceso remoto a la web

Produzca un plan de implementación efectivo de PDM

Su distribuidor de valor añadido local (VAR) o socios de servicios colaborarán con usted para ayudarle a planificar y coordinar los recursos necesarios para emplear con éxito el programa de introducción rápida de Enterprise PDM de SolidWorks.

Tarea	Días	1	2	3	4	5
Reunión de inicio	0,25	■				
Visión general de la implementación	0,5	■	■			
Instalación de software Servidores y clientes	1	■	■	■		
Formación de administración básica	1			■	■	
Configuración del sistema	1				■	■
Validación y documentación del sistema	0,5				■	
Formación del usuario final	0,75				■	■
Documentación y soporte in situ del usuario final para puesta en marcha	1					■
Tiempo total estimado	5 días					

Plazo típico de implementación en cinco días



Oficinas Corporativas
 Dassault Systèmes SolidWorks Corp.
 300 Baker Avenue
 Concord, MA 01742 EE.UU.
 Teléfono: +1-978-371-5011
 Correo electrónico: info@solidworks.com

Oficinas centrales Europa
 Teléfono: +33-(0)4-13-10-80-20
 Correo electrónico: infoeurope@solidworks.com

Oficinas en España
 Teléfono: +34-902-147-741
 Correo electrónico: infospain@solidworks.com