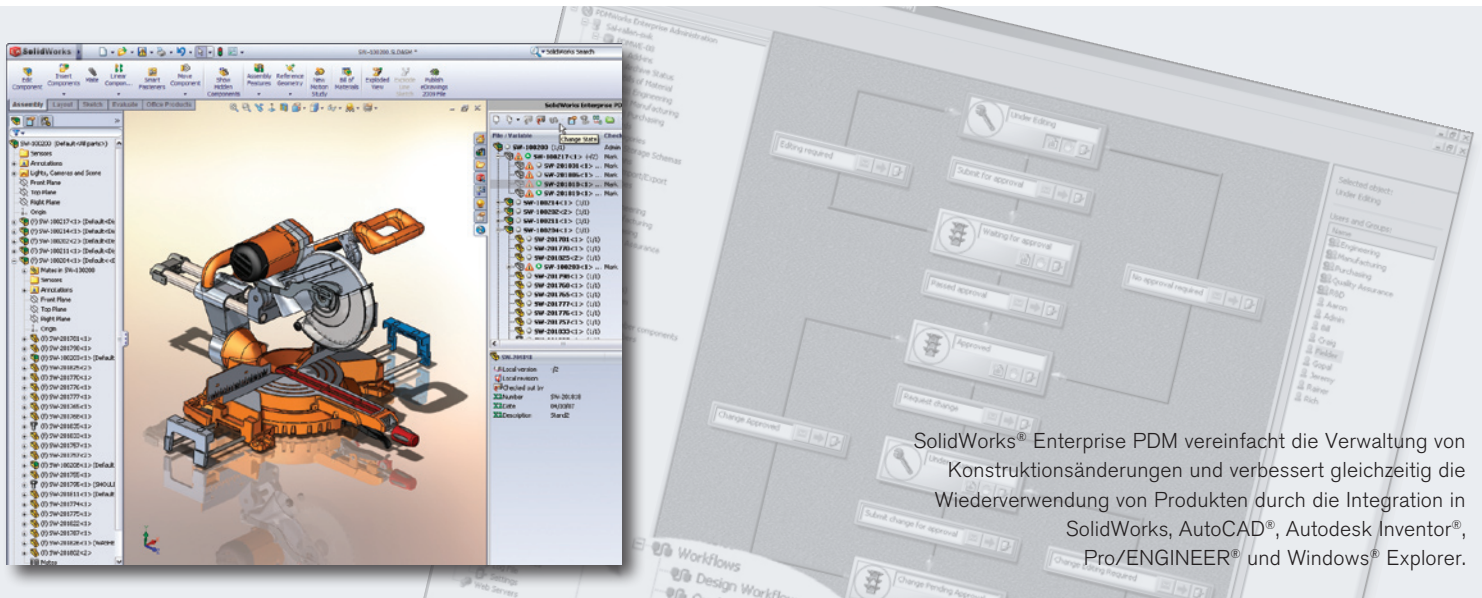


SolidWorks Enterprise PDM

PRODUKTDATENMANAGEMENT-SOFTWARE FÜR DAS UNTERNEHMEN



SolidWorks® Enterprise PDM vereinfacht die Verwaltung von Konstruktionsänderungen und verbessert gleichzeitig die Wiederverwendung von Produkten durch die Integration in SolidWorks, AutoCAD®, Autodesk Inventor®, Pro/ENGINEER® und Windows® Explorer.

SolidWorks Enterprise PDM kann unvergleichlich schneller als andere PDM-Unternehmenslösungen implementiert werden. Dies hilft Ihrer Organisation, Produktdaten effizienter zu verwalten und gemeinsam zu nutzen und dadurch in kürzerer Zeit bessere Produkte zu erzeugen.

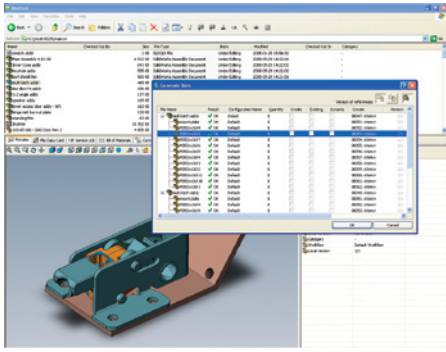
Um den Anforderungen Ihrer Kunden gerecht zu werden, ist wirksame Kommunikation nötig, die eine termingerechte Lieferung des richtigen Produkts zum richtigen Preis gewährleistet. SolidWorks Enterprise PDM ermöglicht den Mitarbeitern einer Organisation, effektiv zusammenzuarbeiten und dadurch Qualitätsprodukte schneller auf den Markt zu bringen.

Gesteigerte Effizienz durch erstklassige Datenmanagementfunktionen

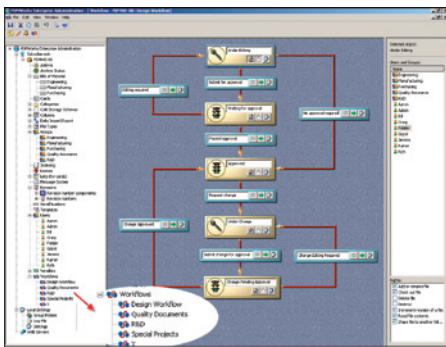
Verbessern Sie den Produktentwicklungsprozess durch nahtlosen Zugriff auf die aktuellsten Versionen aller Dokumente und Daten mit der integrierten Windows Explorer-Schnittstelle. Mithilfe eines effizienten Datenmanagements können Mitarbeiter in den Abteilungen Technik, Fertigung, Kauf und Marketing Fehler vermeiden, beispielsweise mit den falschen Versionen von Dokumenten arbeiten oder versehentlich die richtigen Versionen überschreiben. Außerdem ermöglicht SolidWorks Enterprise PDM die intelligente Wiederverwendung von Daten, was Zeit und Arbeit einspart. Mit leistungsstarken und gleichzeitig benutzerfreundlichen Suchwerkzeugen können Produktdesigner CAD- und Simulationsdateien schneller finden und überflüssige Daten vermeiden.

Die Fähigkeiten von SolidWorks Enterprise PDM haben sich in einer Vielzahl von Industriebereichen bewährt, darunter Maschinenbau, Elektronik, Medizin, Energie und Verarbeitungsindustrie. SolidWorks Enterprise PDM vereinfacht Produktänderungen und die Informationsfreigabe. Es ermöglicht den Zugriff über das Internet und die Integration mit anderen Enterprise-Systemen wie beispielsweise MRP/ERP. Ermöglicht wird dies durch XML-Dateien des Systemstandards und artikelbezogene Systemfunktionen.





Erstellen Sie auf einzelne Artikel bezogene Stücklisten, die angezeigt, bearbeitet und von anderen Abteilungen gemeinsam genutzt werden können und außerdem die Kommunikation mit PLM (Product Lifecycle Management)- und ERP (Enterprise Resource Planning)-Systemen vereinfachen.



Dank der flexiblen und anpassbaren Workflow-Funktionen der SolidWorks Enterprise PDM kann Ihr Unternehmen Produktentwicklungsprozesse automatisieren und kontrollieren, um Genehmigungen zu vereinfachen und Auditprüfungen zu verbessern.

Schnelle Implementierung und Skalierbarkeit an mehreren Standorten

Mit SolidWorks Enterprise PDM können Sie eine effektive PDM-Lösung unvergleichlich schneller implementieren als andere Lösungen dieser Klasse. Selbst mit einer kleinen Arbeitsgruppe lassen sich sofortige Produktivitätssteigerungen erzielen. Skalieren Sie Ihre Lösung, während Sie gleichzeitig nach und nach hunderte von Benutzern an vielen Orten weltweit mit einbeziehen. Durch die Unterstützung jeder Microsoft® Windows-Datei kann Ihre Organisation alle Arten von Produktinformationen und Daten, von technischen Dokumenten und Stücklisten bis hin zu den Marketingspezifikationen für das Produkt, besser verwalten und freigeben.

Durch verbessertes Datenmanagement und automatisierte Workflows an mehreren Standorten hilft SolidWorks Enterprise PDM, die Produktentwicklungsaktivitäten zwischen weit verstreuten Unternehmensbereichen, Abteilungen, Kunden und Zulieferern zu integrieren. Durch die automatische Replizierung von Daten an mehreren Standorten können Benutzer beim Herunterladen großer Baugruppen deutliche Zeitersparnisse erzielen.

Rationalisieren von Prozessen durch Workflow-Automatisierung

Dank der integrierten grafischen Workflow-Funktionen der SolidWorks Enterprise PDM-Software kann Ihr Unternehmen Genehmigungsprozesse automatisieren und so die Effizienz und die Kommunikation verbessern. Im Rahmen der standardmäßigen Freigabe neuer Produkte können beispielsweise mehrere Vorgänge automatisch ausgeführt werden, u. a. automatische Revisionskontrolle, Zeichnungskopf-Dateneingabe, Erstellen von neutralen Dateiformaten und Benachrichtigung der entsprechenden Mitarbeiter, z. B. Projektleiter und Einkäufer. Doppelte elektronische Unterschriften sind bei der Zertifizierung von FDA CFR Teil 11 und anderen Industrieanforderungen von Nutzen.

Überprüfung der Aktivitäten für eine verbesserte Einhaltung von Standards und der Qualität

SolidWorks Enterprise PDM verfolgt und protokolliert jedes Ereignis und jeden Workflow, und zwar in jeder Version. Überprüfungswerkzeuge zeichnen auf, wer wann was getan hat und wie und weshalb jede Änderung vorgenommen wurde. Dies vereinfacht die Vorbereitung interner Qualitätsberichte sowie von Berichten, die von Aufsichtsbehörden und ISO-Prüfern gefordert werden. Eine wirksamere Überprüfung von Aktivitäten kann helfen, potenzielle Probleme zu einem frühen Zeitpunkt zu erkennen und Prozesse fortwährend zu verbessern, was die Wettbewerbsfähigkeit Ihres Unternehmens insgesamt erhöht.

Gemeinsame Nutzung von Informationen mit Kunden und Zulieferern

Mit SolidWorks Enterprise PDM können Sie auch Ihren Kunden und Zulieferern die Vorteile des Datenmanagements und der Workflow-Funktionen zukommen lassen. SolidWorks Enterprise PDM gewährt jedem Mitglied des erweiterten Teams genau den richtigen Grad des Informationszugriffs, sodass die Effizienz gefördert wird, ohne gleichzeitig Geheimhaltung und Sicherheit zu gefährden. Dadurch dass Produktinformationen auch Kunden und Zulieferern zur Verfügung gestellt werden, verkürzt SolidWorks Enterprise PDM den Produktentwicklungsprozess.



Unternehmenssitz
Dassault Systèmes SolidWorks Corp.
300 Baker Avenue
Concord, MA 01742 USA
Telefon: +1-978-371-5011
E-Mail: info@solidworks.com
www.solidworks.com

Hauptsitz Europa
Telefon: +33-(0)4-13-10-80-20
E-Mail: infoeurope@solidworks.com
Niederlassung Deutschland
Telefon: +49-(0)89-612-956-0
E-Mail: infoGermany@solidworks.com
www.solidworks.de