

INSTALLATIONSANLEITUNG:

Student Edition, Student Premium (ehemals SEK) und Student Standard (ehemals SDK)

DREI VERSCHIEDENE PRODUKTE FÜR SCHÜLER UND STUDIERENDE

1. Student Edition (SE)
Sie können die Student Edition über den SOLIDWORKS Student Store erwerben.
www.solidworks.com/studentstore
2. Student Premium (ehemals Student Engineering Kit/Student Access – SEK)
Wenn Ihre Bildungseinrichtung teilnahmeberechtigt ist, erhalten Ihre Schüler/Studierenden eine Seriennummer (Lizenzschlüssel) und eine SEK-ID von ihrer Lehrkraft. Sobald Sie beides erhalten haben, füllen Sie unter www.solidworks.com/de/support/community-download#no-back das unten gezeigte Community-Download-Formular aus, um den Download-Vorgang zu starten.
3. Student Standard (ehemals Student Design Kit – SDK)
Wenn Sie eine SDK-ID von Ihrer Bildungseinrichtung erhalten haben, füllen Sie unter www.solidworks.com/de/support/community-download#no-back das unten gezeigte Community-Download-Formular aus, um den Download-Vorgang zu starten. Sie erhalten Ihre Seriennummer, nachdem Sie den Download angefordert haben. Eine Kopie wird Ihnen per E-Mail bereitgestellt.
Hinweis: Falls Sie die E-Mail nicht innerhalb von einer Stunde nach Absenden des Formulars in Ihrem Posteingang vorfinden, überprüfen Sie Ihren Spamordner.

The screenshot shows the 'SOLIDWORKS Community Download Instructions' form. At the top, there is a red navigation bar with the SOLIDWORKS logo and links for '3DEXPERIENCE® Works', 'Products', 'Solutions', 'Community', 'Success', 'Support', 'Buy', and a 'Try now' button. Below the navigation bar, the page title is 'SOLIDWORKS Community Download Instructions'. A sub-header reads 'Download instructions for qualified educators, students, military, and sponsored organizations. Not for Commercial Use. For eligible makers and hobbyists, please explore our new Maker portfolio.' A disclaimer states: 'Please enter your information in the fields below. Note that all fields are required. Please enter accurate information, including email address. Download instructions and other important information may, depending on the type of license selected, be emailed to the address you provide. Please refer to DS SOLIDWORKS Corp.'s privacy policy to understand how your data may be used.'

The form is divided into two main sections:

- Contact Information:** This section contains four input fields: 'FIRST NAME', 'LAST NAME', 'EMAIL', and a dropdown menu labeled 'Select one of the following (optional)'. The dropdown menu is currently empty.
- Product Information:** This section contains two radio button options: 'I already have a Serial Number that starts with 9020' (with sub-options 'Yes' and 'No') and 'SOLIDWORKS Version' (with a dropdown menu showing '2020' and '2021').

At the bottom right of the form, there is a blue button labeled 'Request Download'.

INSTALLATIONSANLEITUNG:

Student Edition, Student Premium (ehemals SEK) und Student Standard (ehemals SDK)

ANLEITUNG ZUM HERUNTERLADEN DER INSTALLATIONSDATEI

Student Edition/Student Premium (ehemals Student Engineering Kit/SEK)

- Klicken Sie auf den Link www.solidworks.com/de/support/community-download#no-back
- Wählen Sie **Ja** bei der Option „Ich habe bereits eine Seriennummer, die mit 9020 beginnt“ aus.
- Wählen Sie in der Dropdown-Liste die entsprechende SOLIDWORKS Version aus.
- Wählen Sie **Download anfordern** aus und akzeptieren Sie die Nutzungsbedingungen.
- Klicken Sie auf **Herunterladen**. Die **SolidWorksSetup.exe** wird heruntergeladen

Student Standard (ehemals Student Design Kit/SDK)

- Klicken Sie auf den Link www.solidworks.com/de/support/community-download#no-back.
- Wählen Sie **Nein** bei der Option „Ich habe bereits eine Seriennummer, die mit 9020 beginnt“ aus.
(Anmerkung: Sie erhalten Ihre Seriennummer, nachdem Sie den Download angefordert haben. Eine Kopie wird Ihnen per E-Mail bereitgestellt.)
- Geben Sie Ihre **SDK-ID** ein (diese ID erhalten Sie von Ihrer Lehrkraft an Ihrer Bildungseinrichtung).
- Wählen Sie in der Dropdown-Liste die entsprechende SOLIDWORKS Version aus.
- Wählen Sie **Download anfordern** aus und akzeptieren Sie die Nutzungsbedingungen.
- Klicken Sie auf **Herunterladen**. Die **SolidWorksSetup.exe** wird heruntergeladen

The screenshot shows the SolidWorks Community Download Instructions form. At the top, there is a red navigation bar with the SolidWorks logo and menu items: 3DEXPERIENCE Works, Products, Solutions, Community, Success, Support, Buy, and a 'Try now' button. The main heading is 'SOLIDWORKS Community Download Instructions'. Below this, there is a disclaimer: 'Download instructions for qualified educators, students, military, and sponsored organizations. Not for Commercial Use. For eligible makers and hobbyists, please explore our new Maker portfolio.' A note follows: 'Please enter your information in the fields below. Note that all fields are required. Please enter accurate information, including email address. Download instructions and other important information may, depending on the type of license selected, be emailed to the address you provide. Please refer to DS.SOLIDWORKS Corp.'s privacy policy to understand how your data may be used.'

The form is divided into two main sections: 'Contact Information' and 'Product Information'. The 'Contact Information' section contains four input fields: 'FIRST NAME', 'LAST NAME', 'EMAIL', and a dropdown menu labeled 'Select one of the following (optional)'. The 'Product Information' section contains a radio button group for 'I already have a Serial Number that starts with 9020' (Yes/No), a 'SOLIDWORKS Version' dropdown menu, and an input field for 'Enter SDK-ID, SEK-ID, or Trial Code'. A blue 'Request Download' button is located at the bottom right of the form.

INSTALLATIONSANLEITUNG:

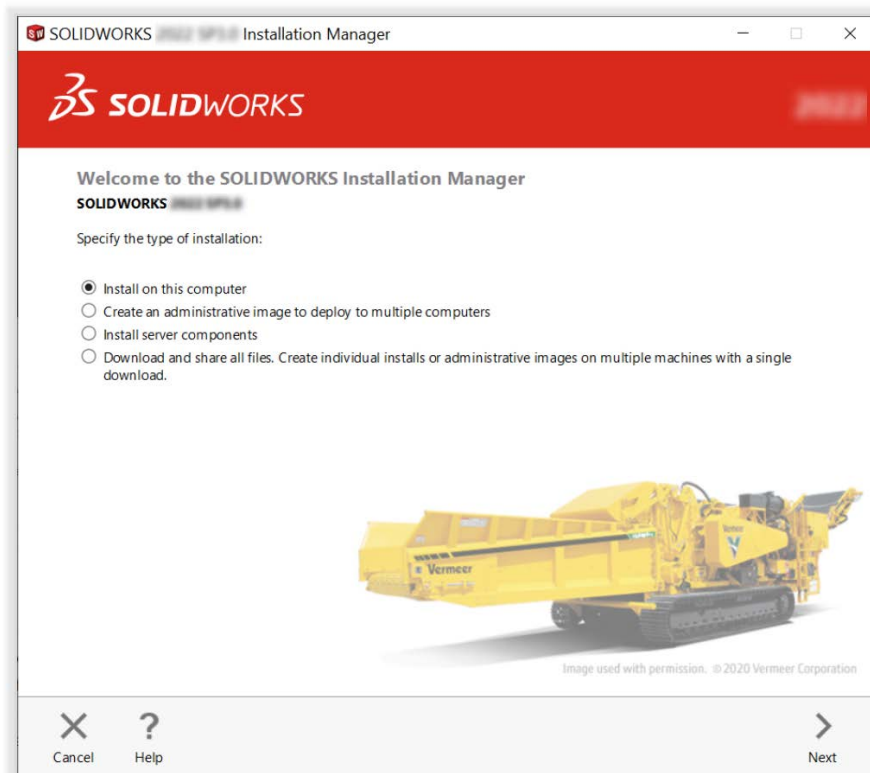
Student Edition, Student Premium (ehemals SEK) und Student Standard (ehemals SDK)

SO INSTALLIEREN SIE SOLIDWORKS

Tipps zur Fehlerbehebung

- Öffnen und entpacken Sie die heruntergeladene Datei **SolidWorksSetup.exe**, um den Installationsmanager zu starten.
- Alle Produkte, zu denen Sie berechtigt sind, werden automatisch für die Installation ausgewählt.
Sie benötigen keine separate Seriennummer für verschiedene Produkte.
- Student Standard umfasst nur SOLIDWORKS Standard und SOLIDWORKS CAM. Sie erhalten eine separate Seriennummer für beide Produkte.
Es sind keine Zusatzanwendungen wie Toolbox, PhotoView, Simulation usw. enthalten.
- Student bietet keinen Zugang zur Anmeldeoption.
- Über diesen Link erfahren Sie, welche Produkte in der Student Edition, Student Premium und Student Standard enthalten sind: Weitere Informationen finden Sie unter diesem Link: <https://www.solidworks.com/de/product/solidworks-3d-cad>

1. Sobald der Installations-Manager ausgeführt wird, wählen Sie die Option **Einzelninstallation (auf diesem Computer)** und klicken Sie auf den Pfeil **Weiter**.

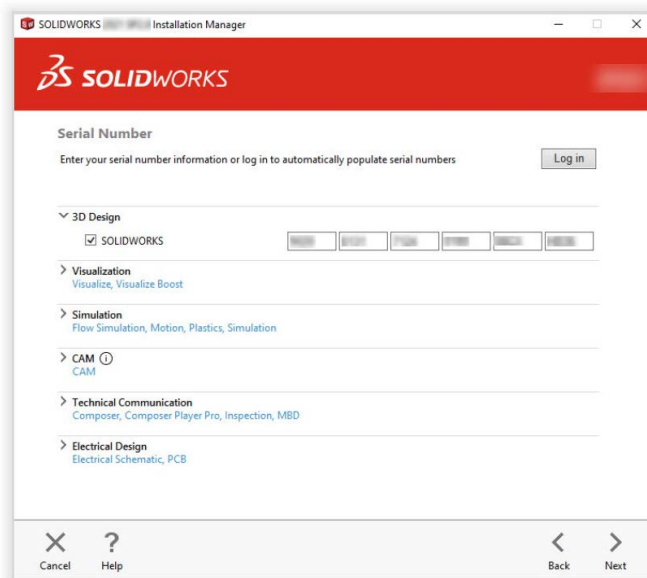


INSTALLATIONSANLEITUNG:

Student Edition, Student Premium (ehemals SEK) und Student Standard (ehemals SDK)

2. Geben Sie die SOLIDWORKS CAD-Seriennummer unter 3D-Konstruktion ein und lassen Sie die anderen Felder leer. Klicken Sie auf **Weiter**.

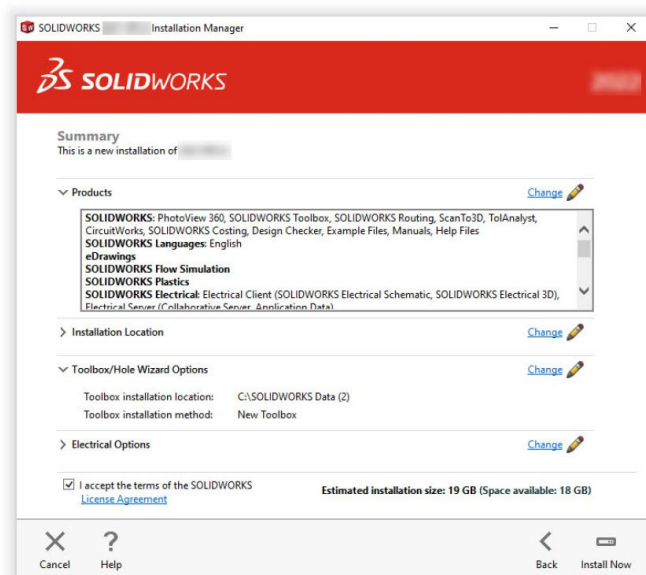
Der Installations-Manager überprüft nun, ob Sie die Systemanforderungen für SOLIDWORKS erfüllen. Bei eventuellen Unstimmigkeiten werden Sie benachrichtigt. Dieser Vorgang kann mehrere Minuten dauern.



3. Nach Abschluss der Systemüberprüfung wird eine Übersicht mit allen Produkten angezeigt, die installiert werden.

Aktivieren Sie das Kontrollkästchen „Ich akzeptiere die Bedingungen für SOLIDWORKS“ und klicken Sie anschließend auf **Download und Installation**.

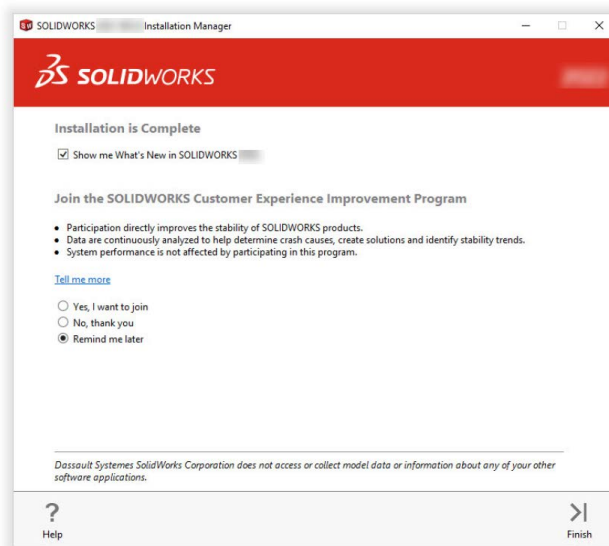
Anmerkung: Die angezeigten Produkte können je nach verwendeter SOLIDWORKS Version variieren.



INSTALLATIONSANLEITUNG:

Student Edition, Student Premium (ehemals SEK) und Student Standard (ehemals SDK)

4. Klicken Sie nach Abschluss der Installation auf **Fertig stellen**, um den Installations-Manager zu schließen. Nach erfolgreicher Aktivierung können Sie Ihre SOLIDWORKS Produkte verwenden.

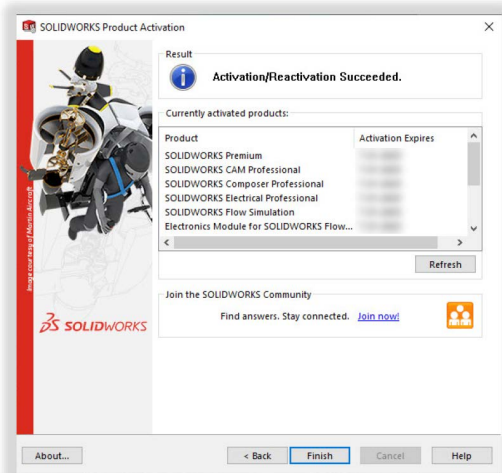
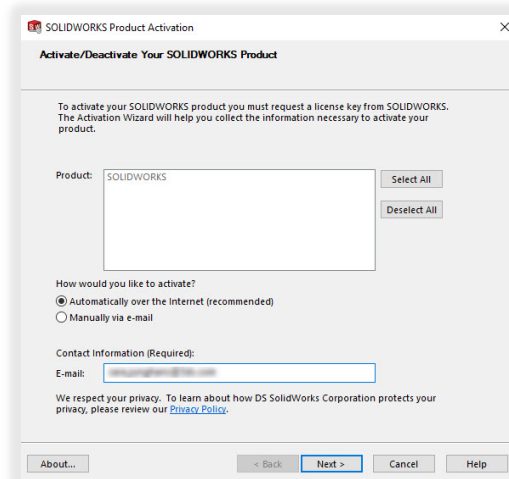
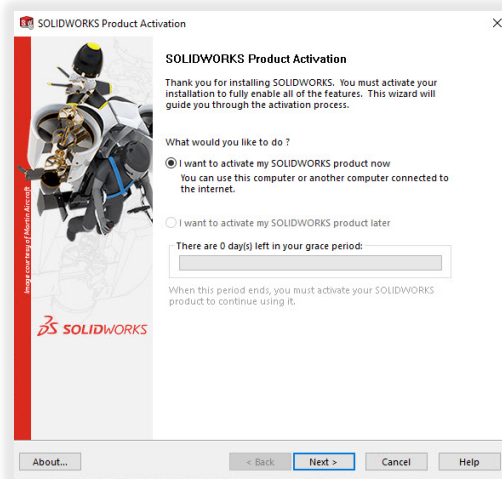


INSTALLATIONSANLEITUNG: Student Edition, Student Premium (ehemals SEK) und Student Standard (ehemals SDK)

SO AKTIVIEREN SIE SOLIDWORKS

Beim ersten Start von SOLIDWORKS werden Sie aufgefordert, Ihre Lizenz zu aktivieren. Sie können Ihre Lizenz entweder nach einer 30-tägigen Testphase aktivieren oder die Aktivierung sofort vornehmen.

Gehen Sie bei der Aktivierung wie nachfolgend beschrieben vor.



Informationen zu technischen Problemen im Zusammenhang mit dem Download oder der Installation finden Sie unter: www.solidworks.com/de/support/student

INSTALLATIONSANLEITUNG:

Student Edition, Student Premium (ehemals SEK) und Student Standard (ehemals SDK)

ZUSÄTZLICHE RESSOURCEN

MySolidWorks Professional

Sowohl die Student Edition als auch Student Premium bieten ein Jahr kostenlosen Zugang zu MySolidWorks Professional. Folgen Sie dem nachfolgenden Videolink, um zu erfahren, wie Sie ein Konto erstellen und Zugriff erhalten.

my.solidworks.com/account/student-access?&lang=de

Branchenzertifizierungen

Bildungseinrichtungen oder Teams, die über Student Premium verfügen, erhalten unsere Branchenzertifizierungen aller Voraussicht nach kostenlos. Diese Zertifizierungen machen sich gut auf dem Lebenslauf von Schülern und Studierenden und sorgen für einen Wettbewerbsvorteil auf dem Arbeitsmarkt. Zertifizierungen dieser Art bescheinigen Schülern und Studierenden Kenntnisse in 3D-Visualisierung. Wenden Sie sich an Ihren Dozenten oder Händler, um zu erfahren, wie Sie diese Prüfungen abhalten können.