

## GUIDA DI INSTALLAZIONE: Student Edition, Student Premium (precedentemente SEK) e Student Standard (precedentemente SDK)

### TRE TIPI DI PRODOTTI PER GLI STUDENTI

1. Student Edition (SE)  
È possibile acquistare la Student Edition tramite il SOLIDWORKS Student Store.  
[www.solidworks.com/studentstore](http://www.solidworks.com/studentstore)
2. Student Premium (precedentemente Student Engineering Kit/Student Access - SEK)  
Se la scuola è idonea, gli studenti devono ricevere un numero di serie (chiave di licenza) e un ID SEK dal docente. Una volta entrati in possesso di entrambi i codici, andare su [www.solidworks.com/it/support/community-download#no-back](http://www.solidworks.com/it/support/community-download#no-back) e compilare il modulo di download di Community mostrato di seguito per iniziare la procedura di download.
3. Student Standard (precedentemente Student Design Kit - SDK)  
Una volta ricevuto un ID SDK dalla propria scuola/università, andare su [www.solidworks.com/it/support/community-download#no-back](http://www.solidworks.com/it/support/community-download#no-back) e compilare il modulo di download di Community mostrato di seguito per iniziare la procedura di download.  
Dopo la richiesta del download, si riceverà il numero di serie e una copia tramite e-mail.  
**Nota: controllare la cartella della posta indesiderata se il messaggio non compare entro un'ora dall'invio del modulo.**

The screenshot shows the 'SOLIDWORKS Community Download Instructions' form. At the top, there is a red navigation bar with the SOLIDWORKS logo and links for '3DEXPERIENCE® Works', 'Products', 'Solutions', 'Community', 'Success', 'Support', 'Buy', and a 'Try now' button. Below the navigation bar, the page title is 'SOLIDWORKS Community Download Instructions'. A sub-header reads: 'Download instructions for qualified educators, students, military, and sponsored organizations. Not for Commercial Use. For eligible makers and hobbyists, please explore our new [Maker portfolio](#).' A note states: 'Please enter your information in the fields below. Note that all fields are required. Please enter accurate information, including email address. Download instructions and other important information may, depending on the type of license selected, be emailed to the address you provide. Please refer to DS SOLIDWORKS Corp.'s [privacy policy](#) to understand how your data may be used.'

The form is divided into two main sections: 'Contact Information' and 'Product Information'. The 'Contact Information' section contains four input fields: 'FIRST NAME', 'LAST NAME', 'EMAIL', and a dropdown menu labeled 'Select one of the following (optional)'. The 'Product Information' section contains two radio buttons for 'I already have a Serial Number that starts with 9020' (Yes/No) and a 'SOLIDWORKS Version' dropdown menu. A blue 'Request Download' button is located at the bottom right of the form.

## GUIDA DI INSTALLAZIONE: Student Edition, Student Premium (precedentemente SEK) e Student Standard (precedentemente SDK)

### COME SCARICARE IL FILE DI INSTALLAZIONE

#### Student Edition/Student Premium (in precedenza Student Engineering Kit/SEK)

- Andare al collegamento [www.solidworks.com/it/support/community-download#no-back](http://www.solidworks.com/it/support/community-download#no-back)
- Selezionare **Sì** per l'opzione che indica di possedere già un numero di serie che inizia con 9020
- Scegliere la versione SOLIDWORKS appropriata dall'elenco a discesa
- Selezionare **Richiedi il download** e accettare i termini e le condizioni
- Fare clic su **Download** > **SolidWorksSetup.exe** (il file da scaricare)

#### Student Standard (in precedenza Student Design Kit/SDK)

- Andare al collegamento [www.solidworks.com/it/support/community-download#no-back](http://www.solidworks.com/it/support/community-download#no-back)
- Selezionare **No** per l'opzione che indica di possedere già un numero di serie che inizia con 9020  
Nota: dopo la richiesta del download, si riceverà il numero di serie e una copia tramite e-mail.
- Immettere l'**ID SDK** (questo ID può essere ottenuto dall'insegnante/professore della scuola/università)
- Scegliere la versione SOLIDWORKS appropriata dall'elenco a discesa
- Selezionare **Richiedi il download** e accettare i termini e le condizioni
- Fare clic su **Download** > **SolidWorksSetup.exe** (il file da scaricare)

The screenshot shows the 'SOLIDWORKS Community Download Instructions' form. At the top, there is a red navigation bar with the SolidWorks logo and links for 3DEXPERIENCE® Works, Products, Solutions, Community, Success, Support, Buy, and a 'Try now' button. Below the navigation bar, the page title is 'SOLIDWORKS Community Download Instructions'. A small note states: 'Download instructions for qualified educators, students, military, and sponsored organizations. Not for Commercial Use. For eligible makers and hobbyists, please explore our new [Maker portfolio](#).' Below this, a disclaimer reads: 'Please enter your information in the fields below. Note that all fields are required. Please enter accurate information, including email address. Download instructions and other important information may, depending on the type of license selected, be emailed to the address you provide. Please refer to DS SOLIDWORKS Corp.'s [privacy policy](#) to understand how your data may be used.' The form is divided into two main sections: 'Contact Information' and 'Product Information'. The 'Contact Information' section includes input fields for 'FIRST NAME', 'LAST NAME', and 'EMAIL', along with a dropdown menu labeled 'Select one of the following (optional)'. The 'Product Information' section contains a question: 'I already have a Serial Number that starts with 9020' with radio buttons for 'Yes' and 'No' (selected). To the right, there is a 'SOLIDWORKS Version' dropdown menu. Below this is an input field labeled 'Enter SDK-ID, SEK-ID, or Trial Code'. At the bottom right of the form, there is a blue button labeled 'Request Download'.

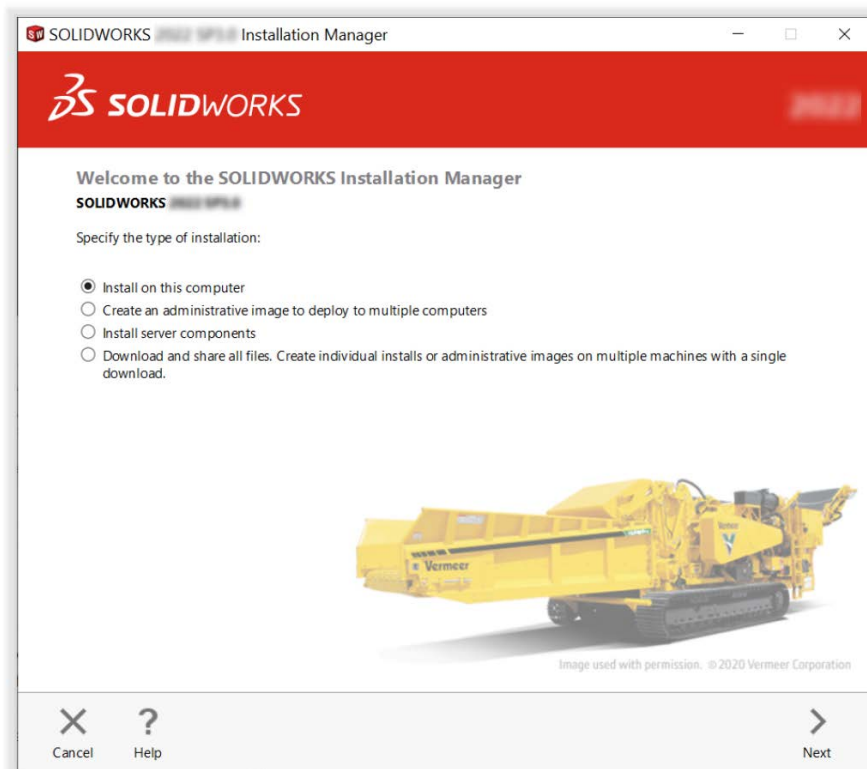
**GUIDA DI INSTALLAZIONE:  
Student Edition, Student Premium (precedentemente SEK) e Student Standard  
(precedentemente SDK)**

**COME INSTALLARE SOLIDWORKS**

**Suggerimenti di diagnostica**

- Aprire e decomprimere il file scaricato (**SolidWorksSetup.exe**) per avviare Gestione installazioni.
- Tutti i prodotti a cui si ha diritto vengono selezionati automaticamente per l'installazione.  
Non è richiesto un numero di serie separato per i diversi prodotti.
- Student Standard include solo SOLIDWORKS Standard e SOLIDWORKS CAM. Si riceverà un numero di serie separato per entrambi i prodotti.  
Non sono inclusi moduli aggiuntivi come Toolbox, Photoview, Simulation, ecc.
- Lo studente non può accedere all'opzione di accesso
- Visitare questo collegamento per scoprire quali prodotti sono inclusi nella Student Edition, Student Premium e Student Standard: Per ulteriori informazioni, visitare questo collegamento: <https://www.solidworks.com/it/product/solidworks-3d-cad>

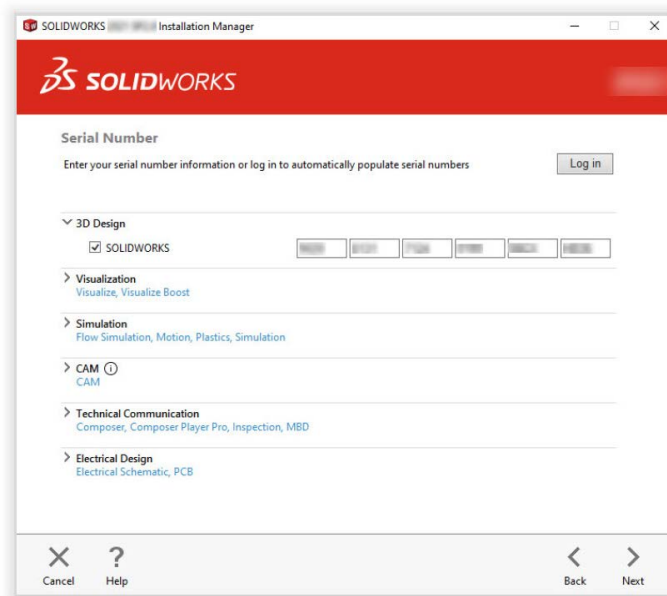
1. Eseguire Gestione installazioni, quindi selezionare l'opzione **Individuale (su questo computer)** e fare clic sulla freccia **Avanti**.



## GUIDA DI INSTALLAZIONE: Student Edition, Student Premium (precedentemente SEK) e Student Standard (precedentemente SDK)

2. Immettere il numero di serie di SOLIDWORKS CAD in Progettazione 3D e lasciare vuoti gli altri campi, quindi fare clic su **Avanti**.

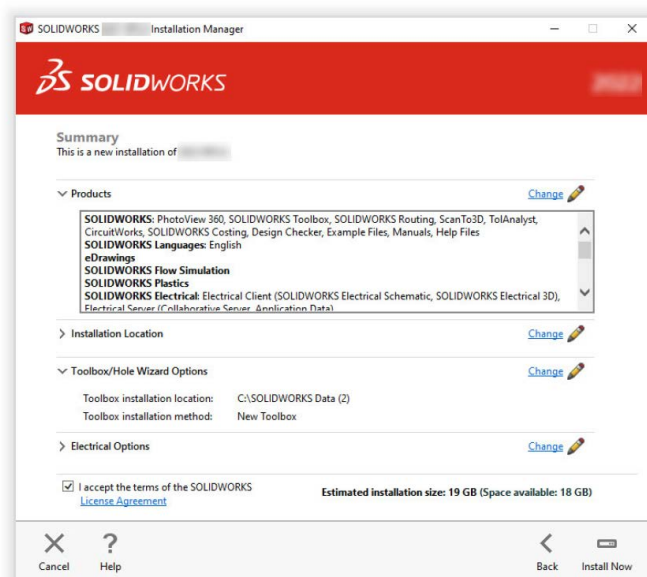
Ora, Gestione installazioni dovrà controllare e verificare di disporre dei requisiti di sistema necessari per eseguire SOLIDWORKS. In caso di problemi, viene visualizzato un avviso. Questa procedura può richiedere alcuni minuti.



3. Terminata la verifica, viene visualizzata una schermata di riepilogo che mostra tutti i prodotti che verranno installati.

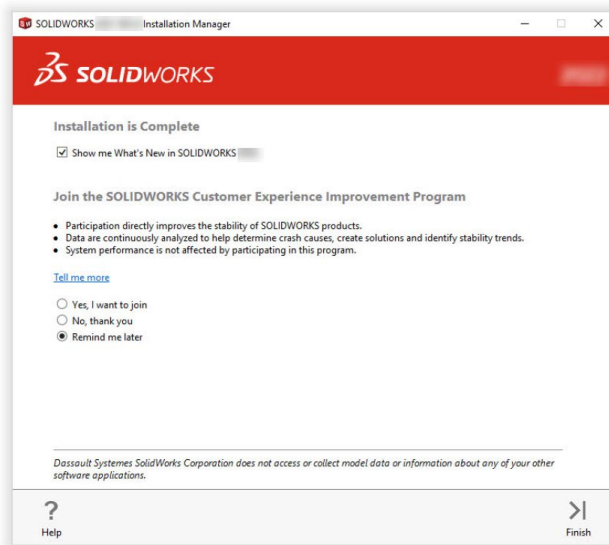
**Selezionare la casella** con cui si accettano i termini e le condizioni d'uso, quindi fare clic su **Installa**.

**Nota:** i prodotti mostrati possono variare a seconda della versione di SOLIDWORKS in uso.



## GUIDA DI INSTALLAZIONE: Student Edition, Student Premium (precedentemente SEK) e Student Standard (precedentemente SDK)

- Una volta completata l'installazione, fare clic su **Fine** per chiudere Gestione installazioni. Al termine dell'attivazione, sarà possibile utilizzare i prodotti SOLIDWORKS.

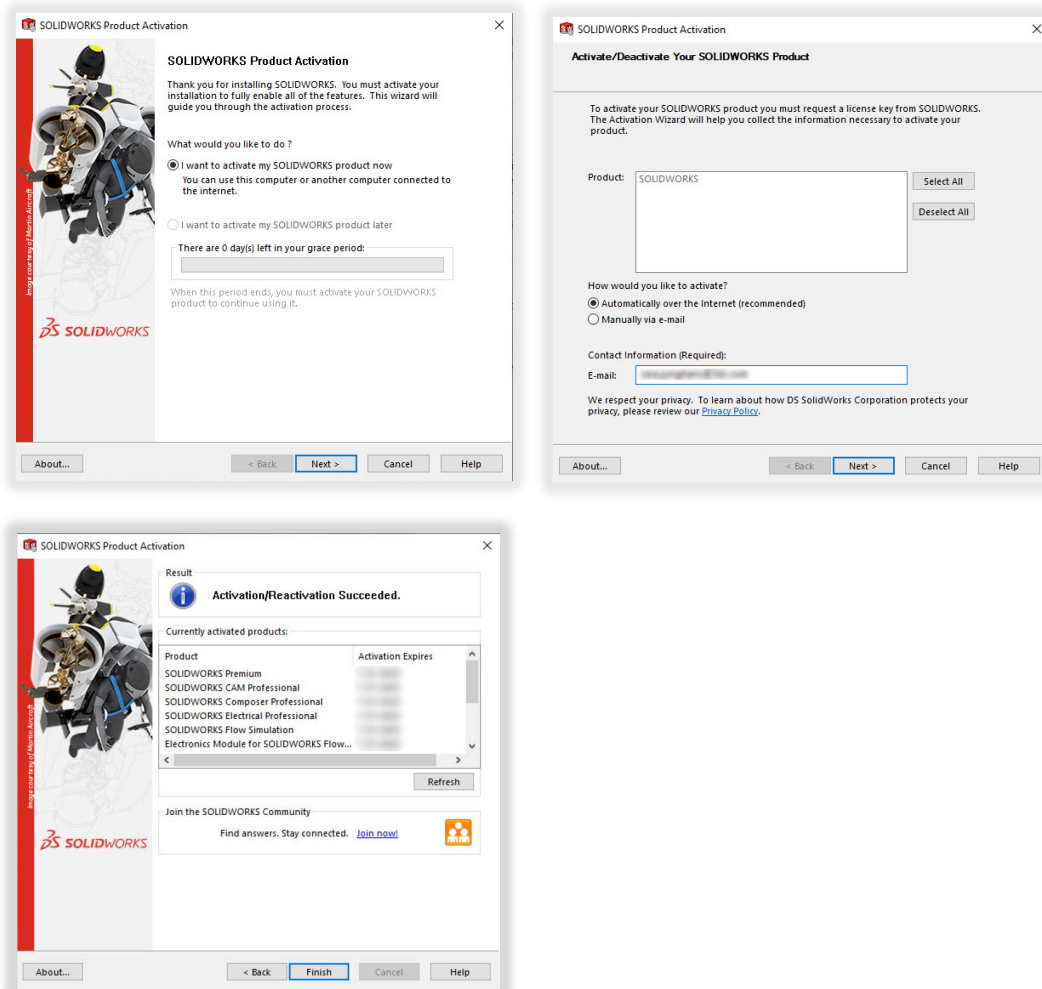


## GUIDA DI INSTALLAZIONE: Student Edition, Student Premium (precedentemente SEK) e Student Standard (precedentemente SDK)

### COME ATTIVARE SOLIDWORKS

Al primo avvio di SOLIDWORKS, verrà richiesto di attivare la licenza. È possibile attivare la licenza dopo una prova di 30 giorni o attivare immediatamente la licenza.

Per l'attivazione, procedere come indicato di seguito.



Per qualsiasi problema tecnico relativo al download o all'installazione, visitare il sito Web:  
[www.solidworks.com/it/support/student](http://www.solidworks.com/it/support/student)

**GUIDA DI INSTALLAZIONE:  
Student Edition, Student Premium (precedentemente SEK) e Student Standard  
(precedentemente SDK)**

**RISORSE AGGIUNTIVE**

**MySolidWorks Professional**

Sia la Student Edition che la Student Premium danno diritto a un anno di accesso gratuito a MySolidWorks Professional. Seguire il collegamento al video riportato di seguito per informazioni su come creare un account e su come accedere.

[my.solidworks.com/account/student-access?&lang=it](https://my.solidworks.com/account/student-access?&lang=it)

**Certificazioni di settore**

Ogni scuola o team che riceve la Student Premium è probabilmente idonea a ricevere gratuitamente le nostre certificazioni di settore. Tali certificazioni sono concepite per aumentare ulteriormente le competenze degli studenti offrendo loro un vantaggio competitivo quando dovranno cercare un posto di lavoro. Queste certificazioni dimostrano le conoscenze degli studenti nella visualizzazione 3D. Per ulteriori informazioni su come gestire questi esami, si prega di consultare il proprio docente o rivenditore.