

インストールガイド：

SOLIDWORKS 学生版、SOLIDWORKS Student Premium（従来の SOLIDWORKS Student Access）、および SOLIDWORKS Student Standard（日本適用対象外）

学生向けの 3 種類の製品

1. SOLIDWORKS 学生版（SE）

SOLIDWORKS 学生版は SOLIDWORKS 学生向けストア (www.solidworks.com/studentstore) でご購入いただけます。

2. SOLIDWORKS Student Premium（従来の SOLIDWORKS Student Engineering Kit/Student Access - SEK）

担当教官からシリアル番号（ライセンス キー）と SEK-ID を取得してください。これらの両方を取得したら、www.solidworks.com/ja/support/community-download#no-back にアクセスし、以下のコミュニティ ダウンロード フォームに入力して、ダウンロード プロセスを開始してください。

3. SOLIDWORKS Student Standard（従来の SOLIDWORKS Student Design Kit - SDK）

学校/大学から SDK-ID を取得している場合は、<http://www.solidworks.com/ja/support/community-download#no-back> にアクセスし、以下のコミュニティ ダウンロード フォームに入力して、ダウンロード プロセスを開始してください。ダウンロードをリクエストすると、シリアル番号とソフトウェアがメールで届きます。

注記：フォームを送信してから 1 時間経ってもメールが届かない場合は、迷惑メールフォルダをご確認ください。

The screenshot shows the 'SOLIDWORKS Community Download Instructions' form. At the top, there is a red navigation bar with the SOLIDWORKS logo and links for '3DEXPERIENCE® Works', 'Products', 'Solutions', 'Community', 'Success', 'Support', 'Buy', and a 'Try now' button. The main content area has a title 'SOLIDWORKS Community Download Instructions' and a sub-header 'Contact Information'. Below this are four input fields: 'FIRST NAME', 'LAST NAME', 'EMAIL', and a dropdown menu labeled 'Select one of the following (optional)'. The next section is 'Product Information', which includes a checkbox for 'I already have a Serial Number that starts with 9020' (with 'Yes' and 'No' options) and a 'SOLIDWORKS Version' dropdown menu. A 'Request Download' button is located at the bottom right of the form.

インストールガイド：

SOLIDWORKS 学生版、SOLIDWORKS Student Premium（従来の SOLIDWORKS Student Access）、および SOLIDWORKS Student Standard（日本適用対象外）

セットアップ ファイルのダウンロード方法

SOLIDWORKS 学生版/SOLIDWORKS Student Premium（従来の SOLIDWORKS Student Access）

- www.solidworks.com/ja/support/community-download#no-back にアクセスします。
- オプションの「9020 で始まるシリアル番号を所有している」ではいを選択します。
- ドロップ/ダウン リストで目的の SOLIDWORKS バージョンを選択します。
- ダウンロードを申し込む**を選択して、使用条件を確認の上、同意します。
- ダウンロード**をクリックすると、**SolidWorksSetup.exe** がダウンロードされます。

SOLIDWORKS Student Standard（従来の SOLIDWORKS Student Design Kit/SDK）

- www.solidworks.com/ja/support/community-download#no-back にアクセスします。
- オプションの「9020 で始まるシリアル番号を所有している」でいいえを選択します。
(注記：ダウンロードをリクエストすると、シリアル番号とソフトウェアがメールで届きます)。
- SDK-ID** を入力します。この ID は、学校/大学/工業高等専門学校教員または教授から受け取れます。
- ドロップ/ダウン リストで目的の SOLIDWORKS バージョンを選択します。
- ダウンロードを申し込む**を選択して、使用条件を確認の上、同意します。
- ダウンロード**をクリックすると、**SolidWorksSetup.exe** がダウンロードされます。

The screenshot shows the 'SOLIDWORKS Community Download Instructions' form. At the top, there is a red navigation bar with the SOLIDWORKS logo and links for '3DEXPERIENCE® Works', 'Products', 'Solutions', 'Community', 'Success', 'Support', 'Buy', and a 'Try now' button. The main content area has a title 'SOLIDWORKS Community Download Instructions' and a sub-header 'Contact Information'. Below this are input fields for 'FIRST NAME', 'LAST NAME', 'EMAIL', and a dropdown menu labeled 'Select one of the following (optional)'. The 'Product Information' section contains a radio button group for 'I already have a Serial Number that starts with 9020' (Yes/No), a 'SOLIDWORKS Version' dropdown, and an input field for 'Enter SDK-ID, SEK-ID, or Trial Code'. A 'Request Download' button is located at the bottom right of the form.

インストールガイド：

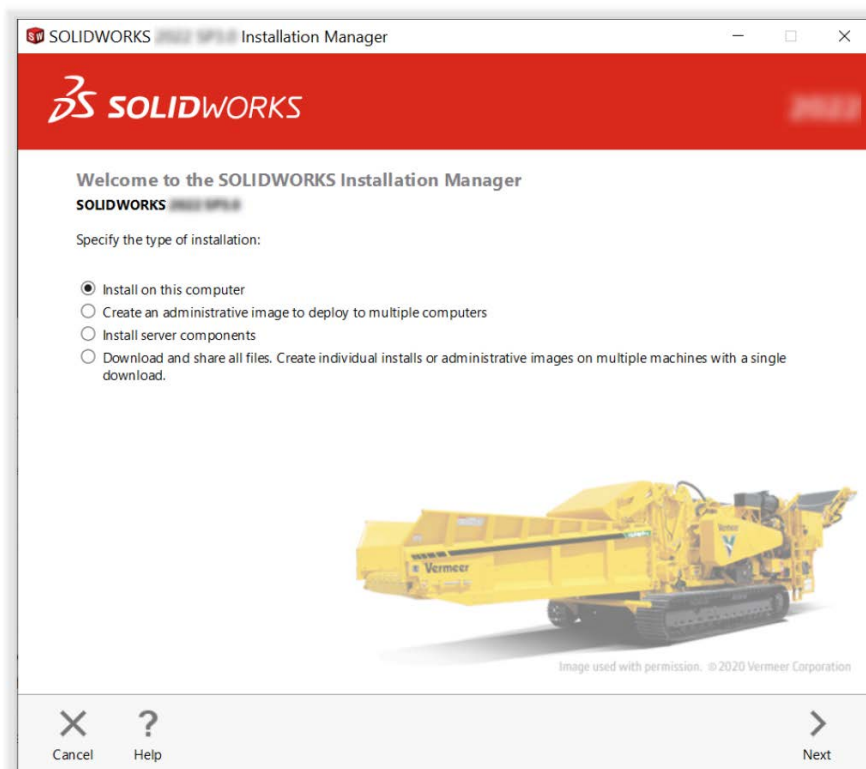
SOLIDWORKS 学生版、SOLIDWORKS Student Premium（従来の SOLIDWORKS Student Access）、および SOLIDWORKS Student Standard（日本適用対象外）

SOLIDWORKS のインストール方法

トラブルシューティングのヒント

- ダウンロードした **SolidWorksSetup.exe** ファイルを開いて解凍し、Installation Manger を起動します。
- 利用可能なすべての製品が、インストールに向けて自動的に選択されています。製品ごとに異なるシリアル番号は必要ありません。
- SOLIDWORKS Student Standard には、SOLIDWORKS Standard および SOLIDWORKS CAM のみが含まれます。これらの製品については、個別のシリアル番号が送られてきます。
Toolbox、Photoview、Simulation などのアドインは含まれていません。
- 学生はログイン オプションにアクセスすることはできません。
- SOLIDWORKS 学生版、SOLIDWORKS Student Premium、SOLIDWORKS Student Standard に含まれる製品については、以下のリンクを参照してください。その他の詳細についても、以下のリンクを参照してください。
<https://www.solidworks.com/ja/product/solidworks-3d-cad>

1. Installation Manager が実行されたら、**個人（このコンピュータ上）**（Individual (on this computer)）オプションを選択し、**次へ**（next）矢印をクリックします。

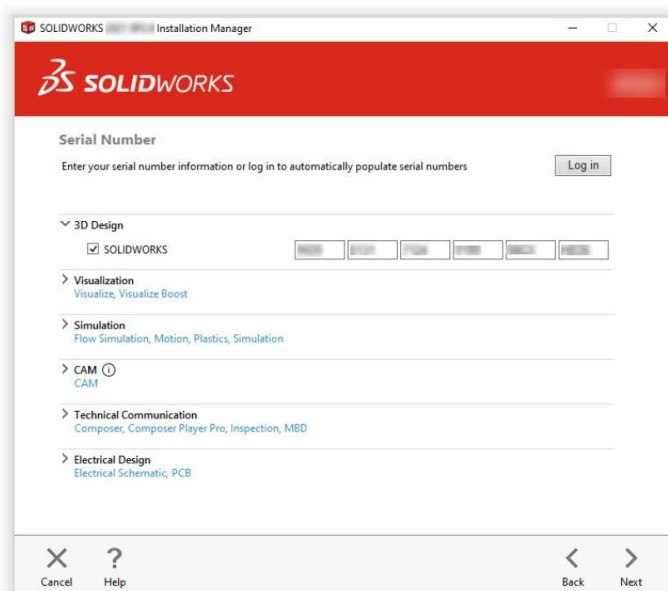


インストールガイド：

SOLIDWORKS 学生版、SOLIDWORKS Student Premium（従来の SOLIDWORKS Student Access）、および SOLIDWORKS Student Standard（日本適用対象外）

2. 3D Design で SOLIDWORKS CAD のシリアル番号を入力し、次へ（next）をクリックします。

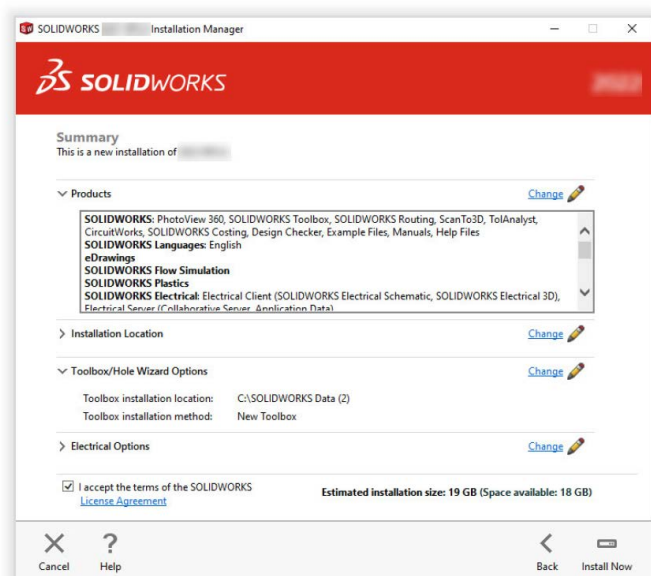
Installation Manager は、SOLIDWORKS を実行するためのシステム要件が満たされていることを確認します。要件が満たされていない場合は、通知されます。このプロセスには数分かかります。



3. システムがチェックされると、インストールするすべての製品がサマリー画面に表示されます。

使用条件に同意することを示すボックスをチェックし、インストールする（Install Now）をクリックします。

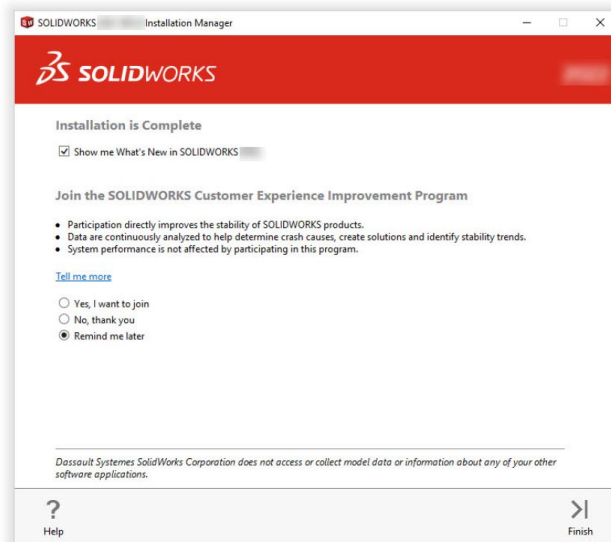
注記：表示される製品は、使用中の SOLIDWORKS のバージョンによって異なる場合があります。



インストールガイド：

SOLIDWORKS 学生版、SOLIDWORKS Student Premium（従来の SOLIDWORKS Student Access）、および SOLIDWORKS Student Standard（日本適用対象外）

4. インストールが完了したら、**完了**（Finish）をクリックして、Installation Manager を終了します。アクティブ化が正常に行われると、SOLIDWORKS 製品を使用できるようになります。



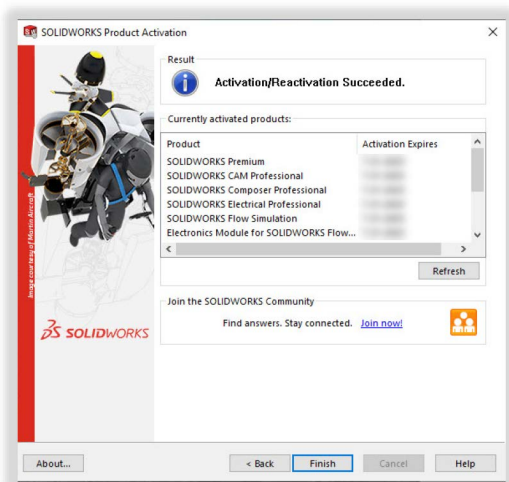
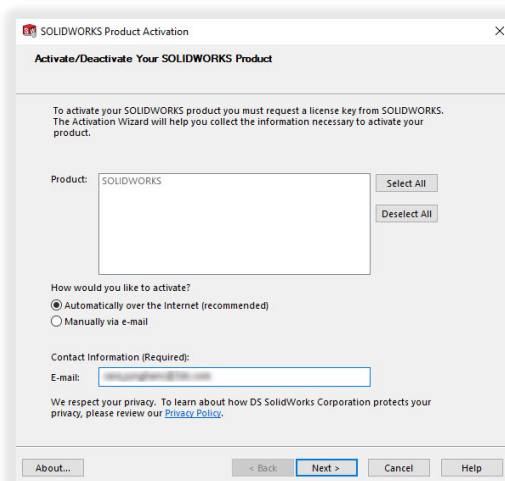
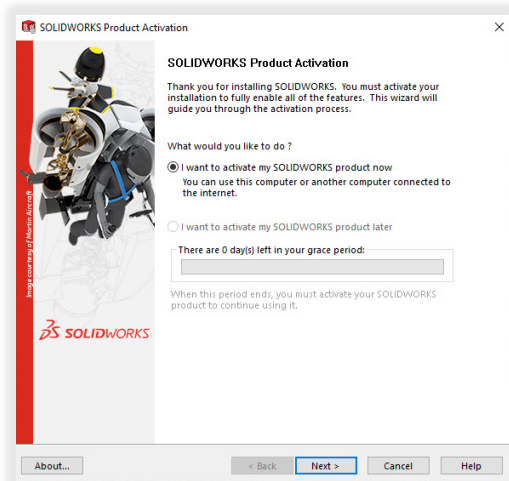
インストールガイド：

SOLIDWORKS 学生版、SOLIDWORKS Student Premium（従来の SOLIDWORKS Student Access）、および SOLIDWORKS Student Standard（日本適用対象外）

SOLIDWORKS のアクティベーション方法

SOLIDWORKS を初めて起動すると、ライセンスのアクティベーションを求めるメッセージが表示されます。ライセンスのアクティベーションは、30 日間の無償トライアルの終了後、または今すぐ実行できます。

アクティベーションを実行するには、以下の手順に従ってください。



ダウンロードまたはインストールに関する技術的な問題については、www.solidworks.com/ja/support/student を参照してください。

インストール ガイド：

SOLIDWORKS 学生版、SOLIDWORKS Student Premium（従来の SOLIDWORKS Student Access）、および SOLIDWORKS Student Standard（日本適用対象外）

その他のリソース

MySolidWorks Professional

SOLIDWORKS 学生版、SOLIDWORKS Student Premium は共に、MySolidWorks Professional を 1 年間無料でご利用いただけます。アカウントの作成およびアクセス方法については、以下の動画リンクを参照してください。

my.solidworks.com/account/student-access?&lang=ja

業界で通用する SOLIDWORKS 認定試験

SOLIDWORKS Student Premium をご利用のお客さまは（SOLIDWORKS 教育版 サブスクリプションサービスご加入中に）SOLIDWORKS 認定試験を無償で受験いただけます。ご自身のスキルを全世界で証明し、将来のキャリアに活かすことが可能です。3 次元 CAD モデリング、設計構想、持続可能な設計などの SOLIDWORKS の専門知識を持っていることの証明になります。無償受験の詳細については、ご担当教官宛てにお問い合わせください。