

## GUIA DE INSTALAÇÃO: Student Edition, Student Premium (antigo SEK) e Student Standard (antigo SDK)

### TRÊS TIPOS DE PRODUTOS PARA ALUNOS

1. Student Edition (SE)  
Você pode comprar o Student Edition na SOLIDWORKS Student Store.  
[www.solidworks.com/studentstore](http://www.solidworks.com/studentstore)
2. Student Premium (antigo Student Engineering Kit/Student Access – SEK)  
Se a sua escola for aprovada, os alunos receberão um número de série (chave de licença) e um ID SEK de seu professor. Depois de receber os dois, acesse [www.solidworks.com/pt-br/support/community-download#no-back](http://www.solidworks.com/pt-br/support/community-download#no-back) e preencha o formulário Download da comunidade abaixo para fazer o download.
3. Student Standard (antigo Student Design Kit - SDK)  
Se você recebeu o ID de um SDK da sua escola/universidade, acesse [www.solidworks.com/pt-br/support/community-download#no-back](http://www.solidworks.com/pt-br/support/community-download#no-back) e preencha o formulário Download da comunidade abaixo para iniciar o processo de download. Você receberá seu número de série após o download ser solicitado e também receberá uma cópia por e-mail.  
**Observação: Se não recebê-lo dentro de uma hora após o envio do formulário, verifique a sua pasta de lixo eletrônico.**

The screenshot shows the 'SOLIDWORKS Community Download Instructions' form. At the top, there is a red navigation bar with the SOLIDWORKS logo and links for '3DEXPERIENCE® Works', 'Products', 'Solutions', 'Community', 'Success', 'Support', 'Buy', and a 'Try now' button. Below the navigation bar, the page title is 'SOLIDWORKS Community Download Instructions'. A sub-header reads: 'Download instructions for qualified educators, students, military, and sponsored organizations. Not for Commercial Use. For eligible makers and hobbyists, please explore our new [Maker portfolio](#).' A note states: 'Please enter your information in the fields below. Note that all fields are required. Please enter accurate information, including email address. Download instructions and other important information may, depending on the type of license selected, be emailed to the address you provide. Please refer to DS SOLIDWORKS Corp.'s [privacy policy](#) to understand how your data may be used.'

The form is divided into two main sections: 'Contact Information' and 'Product Information'. The 'Contact Information' section contains four input fields: 'FIRST NAME', 'LAST NAME', 'EMAIL', and a dropdown menu labeled 'Select one of the following (optional)'. The 'Product Information' section contains two radio button options: 'I already have a Serial Number that starts with 9020' with sub-options 'Yes' and 'No', and a 'SOLIDWORKS Version' dropdown menu. A blue 'Request Download' button is located at the bottom right of the form.

## GUIA DE INSTALAÇÃO: Student Edition, Student Premium (antigo SEK) e Student Standard (antigo SDK)

### COMO FAZER DOWNLOAD DO ARQUIVO DE INSTALAÇÃO

#### Student Edition/Student Premium (antigo Student Engineering Kit/SEK)

- Acesse o link [www.solidworks.com/pt-br/support/community-download#no-back](http://www.solidworks.com/pt-br/support/community-download#no-back)
- Selecione **Sim** para a opção "Já tenho um número de série que começa com 9020"
- Escolha a versão apropriada do SOLIDWORKS na lista suspensa
- Selecione **Solicitar download** e aceite os termos e condições
- Clique em **Download** > o download do arquivo **SolidWorksSetup.exe** será realizado

#### Student Standard (antigo Student Design Kit/SDK)

- Acesse o link [www.solidworks.com/pt-br/support/community-download#no-back](http://www.solidworks.com/pt-br/support/community-download#no-back)
- Selecione **Não** para a opção "Já tenho um número de série que começa com 9020" (Observação: Você receberá seu número de série após o download ser solicitado e também receberá uma cópia por e-mail.)
- Insira seu **ID SDK** (esse ID pode ser obtido com seu professor na escola/faculdade/universidade)
- Escolha a versão apropriada do SOLIDWORKS na lista suspensa
- Selecione **Solicitar download** e aceite os termos e condições
- Clique em **Download** > o download do arquivo **SolidWorksSetup.exe** será realizado

The screenshot shows the SolidWorks Community Download Instructions form. At the top, there is a red navigation bar with the SolidWorks logo and links for 3DEXPERIENCE Works, Products, Solutions, Community, Success, Support, Buy, and a 'Try now' button. The main heading is 'SOLIDWORKS Community Download Instructions'. Below this, there is a sub-heading 'Contact Information' with four input fields: 'FIRST NAME', 'LAST NAME', 'EMAIL', and a dropdown menu labeled 'Select one of the following (optional)'. Below that is the 'Product Information' section, which includes a radio button selection for 'I already have a Serial Number that starts with 9020' (with 'No' selected), a 'SOLIDWORKS Version' dropdown menu, and an input field for 'Enter SDK-ID, SEK-ID, or Trial Code'. A 'Request Download' button is located at the bottom right of the form.

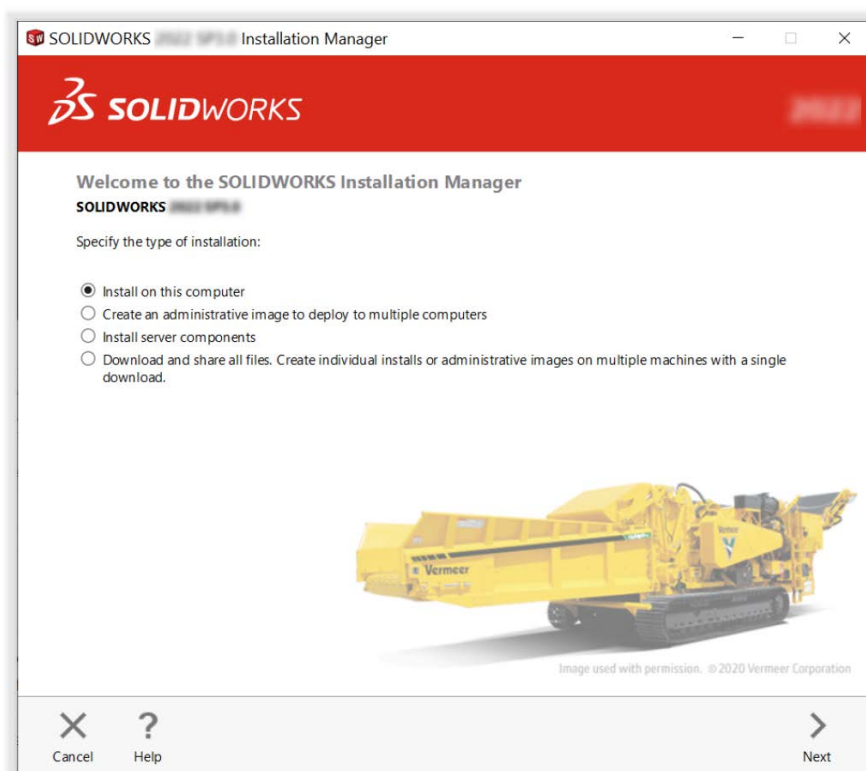
## GUIA DE INSTALAÇÃO: Student Edition, Student Premium (antigo SEK) e Student Standard (antigo SDK)

### COMO INSTALAR O SOLIDWORKS

#### Dicas de solução de problemas

- Depois de fazer o download do arquivo **SolidWorksSetup.exe**, abra-o e descompacte-o para iniciar o Gerenciador de Instalação.
- Todos os produtos aos quais você tem direito são selecionados automaticamente para instalação.  
Você não precisa de um número de série separado para produtos diferentes.
- O Student Standard inclui apenas o SOLIDWORKS Standard e o SOLIDWORKS CAM. Você receberá um número de série separado para ambos os produtos. Nenhum suplemento, como Toolbox, PhotoView, Simulation etc., está incluído.
- O aluno não tem acesso à opção Login.
- Acesse este link para saber quais produtos estão incluídos no Student Edition, Student Premium e Student Standard: Visite este link para obter mais detalhes: <https://www.solidworks.com/pt-br/product/solidworks-3d-cad>

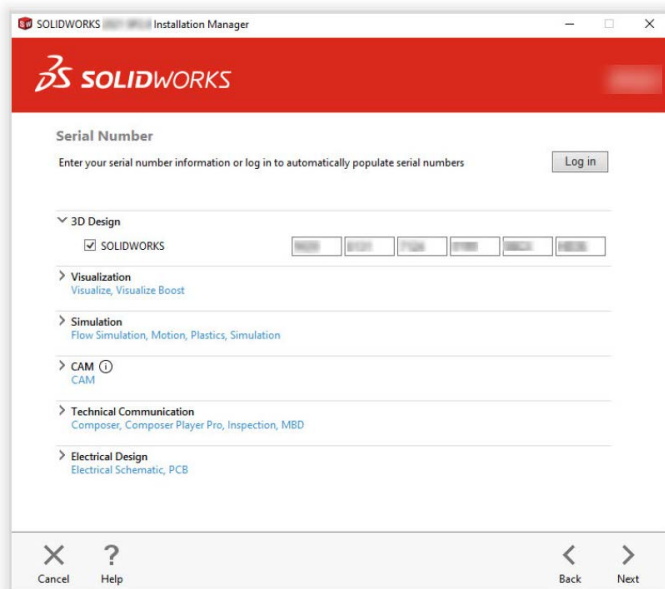
1. Quando o Gerenciador de Instalação estiver em execução, selecione a opção **Individual (neste computador)** e clique na seta **Avançar**.



## GUIA DE INSTALAÇÃO: Student Edition, Student Premium (antigo SEK) e Student Standard (antigo SDK)

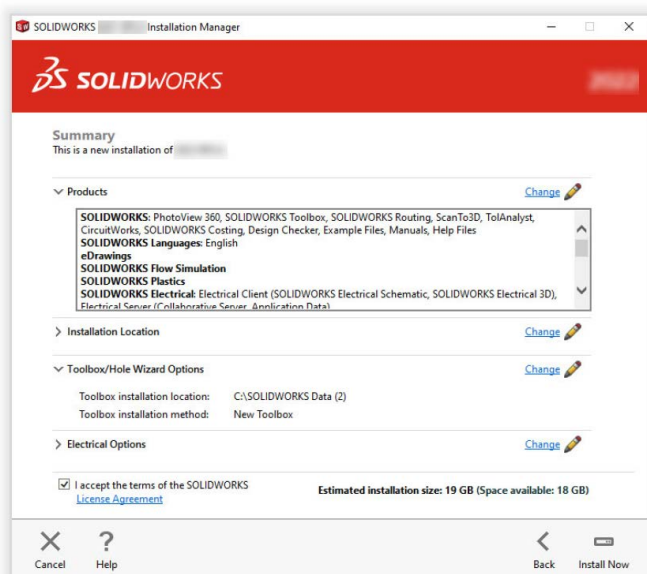
2. Insira o número de série do SOLIDWORKS CAD em Projeto 3D e deixe os outros campos em branco. Em seguida, clique em **Avançar**.

O Gerenciador de Instalação verificará se você tem os requisitos do sistema para executar o SOLIDWORKS. Se estiver faltando algo, você será notificado. Este processo pode demorar alguns minutos.



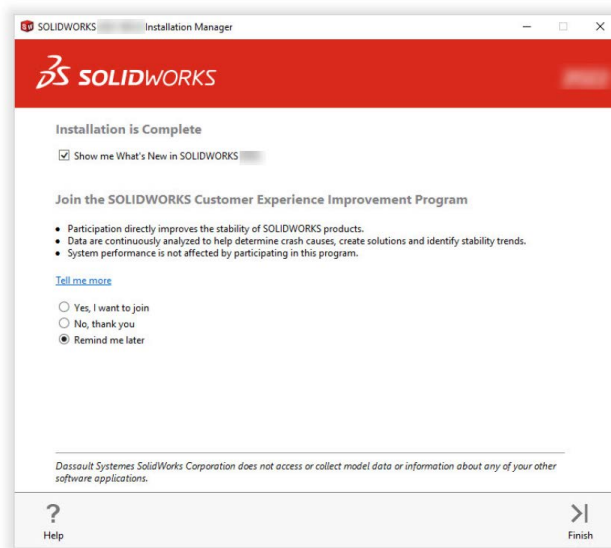
3. Depois que o sistema tiver sido verificado, você será direcionado a uma tela de resumo que exibirá todos os produtos que serão instalados.

**Marque a caixa** indicando que você aceita nossos termos e condições e clique em **Instalar agora**.  
**Observação:** Os produtos mostrados podem variar dependendo da versão do SOLIDWORKS que você está usando.



## GUIA DE INSTALAÇÃO: Student Edition, Student Premium (antigo SEK) e Student Standard (antigo SDK)

4. Quando a instalação estiver concluída, clique em **Concluir** para fechar o Gerenciador de Instalação. Você poderá usar seus produtos SOLIDWORKS após uma ativação bem-sucedida.

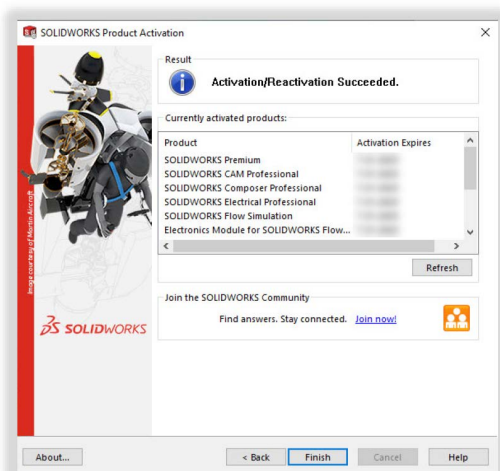
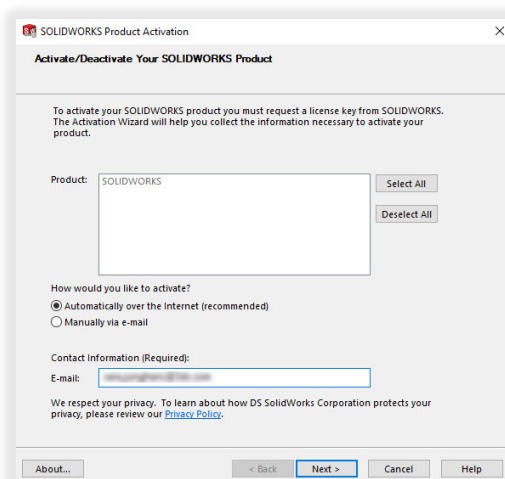
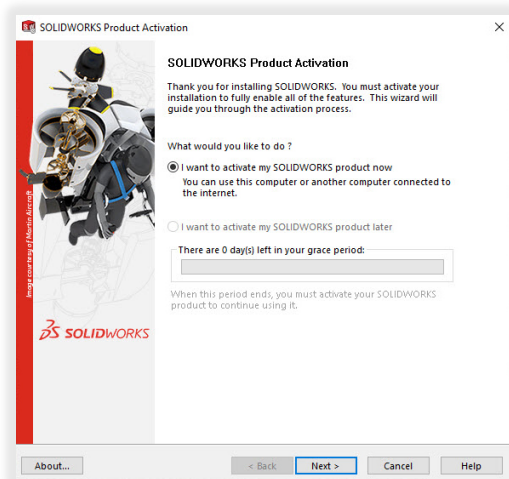


## GUIA DE INSTALAÇÃO: Student Edition, Student Premium (antigo SEK) e Student Standard (antigo SDK)

### COMO ATIVAR O SOLIDWORKS

Ao abrir o SOLIDWORKS pela primeira vez, você será solicitado a ativar sua licença. Você pode ativar sua licença após uma avaliação de 30 dias ou ativá-la imediatamente.

Para ativar, prossiga com as etapas mostradas a seguir.



Para qualquer problema técnico relacionado a download ou instalação, visite: [www.solidworks.com/pt-br/support/student](http://www.solidworks.com/pt-br/support/student)

**GUIA DE INSTALAÇÃO:  
Student Edition, Student Premium (antigo SEK) e Student Standard (antigo SDK)**

**RECURSOS ADICIONAIS**

**MySolidWorks Professional**

Tanto o Student Edition quanto o Student Premium têm direito a um ano de acesso gratuito ao MySolidWorks Professional. Acesse o link do vídeo abaixo para saber como criar uma conta e obter acesso.

[my.solidworks.com/account/student-access?&lang=br](https://my.solidworks.com/account/student-access?&lang=br)

**Certificações do setor**

Qualquer escola ou equipe que receber o Student Premium terá o direito de receber nossas Certificações do setor gratuitamente. Essas certificações servem para melhorar ainda mais os currículos dos alunos e dar-lhes uma vantagem competitiva no mercado de trabalho. Elas comprovam o conhecimento dos alunos em visualização 3D. Entre em contato com o seu professor e com a sua revenda para saber como administrar esses exames.